

ADP2560 BA – Akkubetriebenes Nadelpräegerät

25 x 60 mm Markierungsbereich

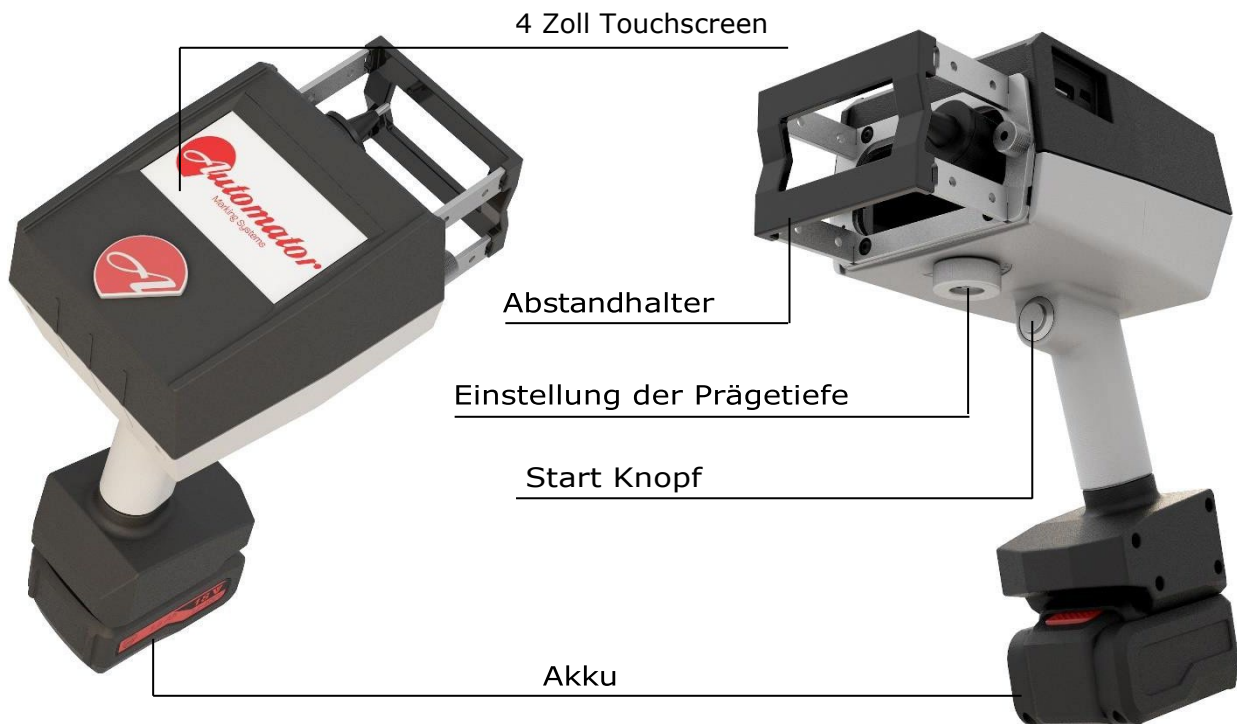


- **Schneller, leistungsstarker und präziser akkubetriebener Nagelpräger**
- **Kompaktes und leichtes Gerät für mobile Anwendungen**
- **Unterstützung von TrueType Fonts (TTF), DataMatrix Code und Logos**

Das System

Der ADP2560 BA ist ein kompaktes, leichtes und batteriebetriebenes tragbares Gerät zur dauerhaften Markierung verschiedener Materialien, wie:

- Aluminium
- Stahl
- Gusseisen
- Kunststoffe



Arbeitsmodi

Die mitgelieferte Software ermöglicht die Markierung von Zeichen. Dank eines speziellen Betriebsparameters ist es möglich, die Dichte der zu markierende Punkte festzulegen, die normalerweise in Punkten/cm angegeben wird. Der Modus „Gesteuerter Punkt“ wird für Markierungen mit hoher Qualität und Auflösung empfohlen. Für eine hochwertige und scharfe Markierung wird der Modus „Kontrollierter Punkt“ empfohlen.

Markierungskopf – Akku

Das Gerät ist mit zwei 18-V-Akkus ausgestattet, die eine hervorragende Arbeitsautonomie garantieren. Jeder Akku lässt sich leicht ein- und ausbauen und kann in anderthalb Stunden vollständig aufgeladen werden. Das Ladegerät ist im Lieferumfang enthalten.

Lieferumfang

- Nadelpräger mit Stift, Akku und Controller mit integriertem 4 Zoll Touchscreen
- 1 Stk. Abstandhalter zur Erleichterung der Markierungsvorgänge
- 1 Set mit zwei 18-V-Akkus

Markierkopf – Technische Daten

Gesamtabmessungen: LxBxH (mm)	136 x 266 x 304
Gewicht (kg)	3
Markierungsbereich (mm)	25 x 60
Akku (V)	18
Betriebsdauer	1 Stunde bis 1 Tag, je nach Nutzung
Ladezeit (h)	1,5
Betriebstemperatur (°C)	0 bis 50
Lagertemperatur (°C)	-10 bis 59
Luftfeuchtigkeit (%)	10 bis 75
Schlagkraft	Einstellbar in Stufen von 1 bis 9
Leistung (W)	100
Stift (mm)	Ø4 – L=60
Touchscreen-Abmessungen (mm)	95 x 55 / 4 Zoll Diagonal

Markierungsgeschwindigkeit

Die Geschwindigkeit des Systems hängt von verschiedenen Faktoren ab, wie zum Beispiel:

- Schriftgröße
- Markiertiefe
- Punktdichte
- Gewünschte Qualität

Je nach Art der Oberfläche und der eingestellten Markierungstiefe können **1 bis 3 Schriftzeichen pro Sekunde** markiert werden.

Lebensdauer der Nadel

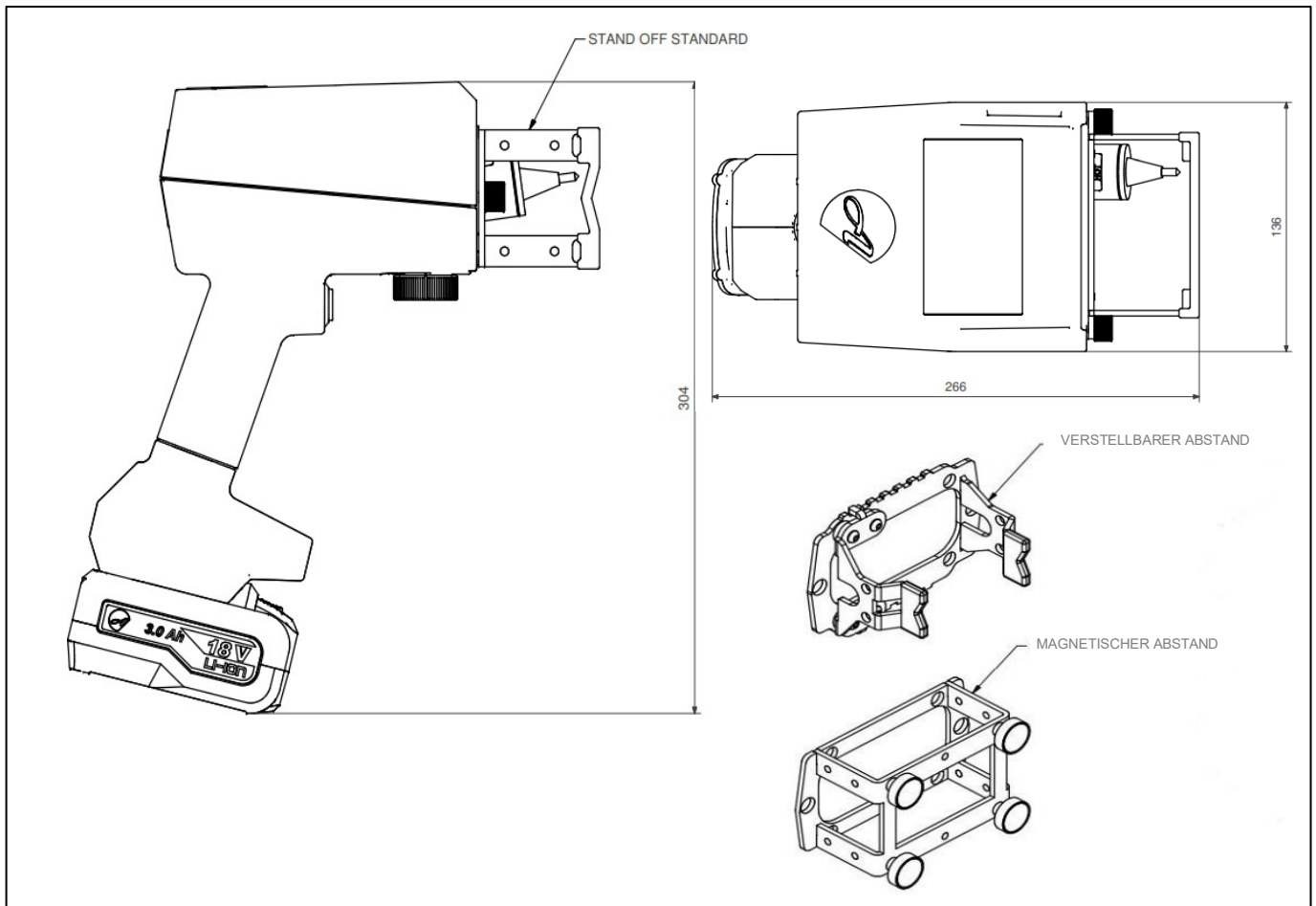
Die durchschnittliche Lebensdauer einer Nadel hängt von zahlreichen Faktoren ab, darunter:

- Material des zu markierenden Werkstücks
- Markiertiefe
- Härte des Materials

Richtwert

Bei einer Rockwell-Härte von 47 und einer Mindesttiefe von 0,127 mm kann die Nadel etwa 9.000.000 Punkte setzen, bevor ein Nachschärfen erforderlich ist.

Technische Zeichnungen



Software

Die Software bietet eine intuitive und flexible Benutzeroberfläche, die absolute grafische Freiheit ermöglicht. Sie vereint die Anforderungen aus über 20 Jahren Erfahrung in der Punktmarkierung.

Bedienung

- Grafisches Touchscreen-Display für einfache Navigation
- Anzeige der Betriebszeit direkt im Interface
- Schrifthöhe und -breite
- Position im Markierungsbereich
- Arbeitsparameter (z. B. Geschwindigkeit, Tiefe)

Funktionen

- Vorschau: Jede Änderung wird sofort angezeigt, sodass die Markierung exakt dargestellt wird
- Erstellung von Nachrichten mit:
 - Datum in verschiedenen Formaten
 - festem oder variablem Text
 - Codes, Seriennummern, DataMatrix und Logos

Datenübertragung

- Programme können am PC erstellt und anschließend:
 - per USB-Stick oder
 - über USB-Verbindung einfach auf den Controller übertragen werden