



VISION INDUSTRIELLE POUR L'industrie Horlogère

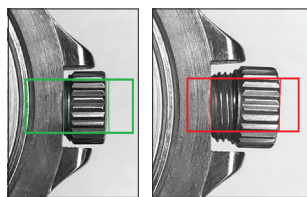
Caméras Intelligentes et Systèmes de Vision de Teledyne DALSA

Teledyne Dalsa propose un très large éventail de composants pour la vision industrielle. Ces produits desservent une multitude d'applications dans des environnements industriels et aide des milliers d'entreprises du monde entier à trouver des avantages concurrentiels pour réussir dans leurs industries très variées.

Votre Bénéfice

Faible coût d'achat et d'exploitation, produits de haute technologie, disponibilité mondiale, leader en vision artificielle, plus de 30 ans d'expertise.

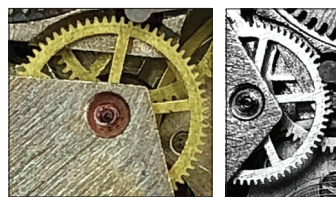
Applications



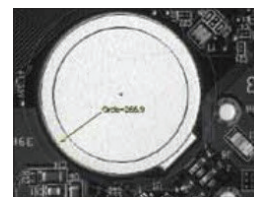
Mesure



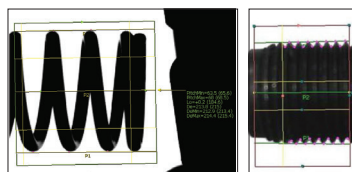
Inspection de surface



Inspection de composants



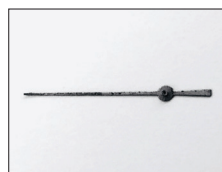
Orientation/Pick & Place



Inspection de ressorts et vis



OCR et inspection d'impression



Correspondance de modèle



Emplacement de composants



Lecture de codes



OCR

Produits et Logiciels



BOA Spot Vision Sensor

640x480 to 1280x960, 1/3" Mono Global Shutter, CMOS, 640x480 also in color available, 30-45 fps, Pixel Size: 3.75 µm, M12 & C-Mount, IP67, Integrated Light, IP67, Gigabit Ethernet, Ethernet/IP, PROFINET, FTP, Modbus, RS-232, 0-50°C Operating, Dimensions: 61mm x 58mm x 57mm, 3 Inputs (1 Trigger, 2 general purpose/job select), 3 Outputs (general purpose), 12-30 VDC, 250 mA, iNspec Express Software



BOA Smart Camera

640x480 to 1600x200, Mono and Color CCD sensor, Pixel Size: 3.7µm to 7.4µm, C-Mount, IP67, Performance: 720 MHz to 1.2GHz dual core, Exposure Time: 22µs to 1000ms, 10/100 BaseT, Ethernet/IP, PROFINET, FTP, Modbus, RS-232, -10-50°C Operating, Ultra small form factor 44 x 44 x 44 mm, 2 Inputs (1 Trigger, 1 general purpose/job select), 3 Outputs (2 general purpose, 1 dedicated strobe), 12-30 VDC via I/O or Ethernet, iNspec Express & Sherlock (BOA Pro) Software



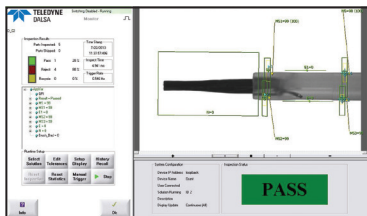
BOA2 Smart Camera

High-Res Global Shutter CMOS Sensor, with 2MP, 3MP and 5MP, IP67, C-Mount 2/3" & 1", 40-80 fps, Pixel Size: 5 µm, IP67, Gigabit Ethernet, Ethernet/IP, PROFINET, FTP, Modbus, RS-232, -10-50°C Operating, 83 mm x 66 mm x 48 mm (without lens cover), 3 opto-isolated inputs (including trigger), 3 Outputs (2 general purpose, 1 strobe), 24 VDC, 300mA, iNspec Express Software



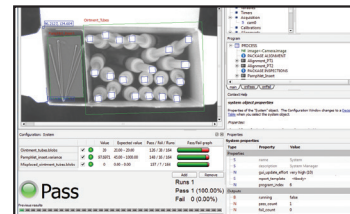
GEVA Vision System

Multi-Core Processors, Camera Flexibility, different sizes and performance models available, CPU: 1.8 GHz dual core to 3.2 GHz Gen3 Core i7, Program Capacity: 2 GB – 16 GB, 0 – 55 °C, 12-30V, 8 Input + 2 triggers, 8 Outputs + 2 strobes, VGA to QXGA, GigE, RS232, USB, Camera Link, DIN Rail, 200 x 120 x 80 mm to 277 x 89 x 194 mm, iNspec Express & Sherlock Software



Logiciel de Vision iNspec

Interface intuitive, fonctionnalité simple et sans compromis, supporte une large gamme de caméras, outils et communication robuste, excellente intégration en usine – compatible avec beaucoup de protocoles standards tels que Modbus, ProfiNet et Ethernet/IP.



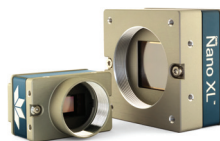
Logiciel de Vision Sherlock

Interface logicielle avancée de vision industrielle, flexibilité maximum, suite riche d'outils éprouvés, puissante interface de développement, flexibilité du choix de caméras, outils et communication robuste.

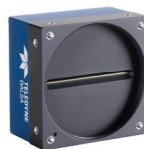
Autres Produits



Cartes d'acquisition



Caméras Matricielles



Caméras Linéaires



Caméras Thermiques IR et Noyaux
Compactes, non refroidies et calibration robuste (sans obturateur mécanique)

