



2021 Produkte Kurzübersicht

Europa, Naher Osten und Afrika (EMEA)



Inhalt

- 01 Das Unternehmen
- 02 Kernbranchen
- 03 TSC Auto ID Performance-Klasse
- 05 Mobildrucker
- 07 Desktopdrucker
- 09 Industriedrucker
- 11 Printronix Auto ID Enterprise-Klasse
- 13 Enterprise-Drucker
- 15 RFID-Drucker
- 17 Barcode-Drucker und -Verifizierer
- 19 Verbrauchsmaterialien und Zubehör
- 21 Remote-Druckermanagement
- 22 Vor-Ort-Service
- 23 Unsere Partnerprogramme

TSC Printronix Auto ID ist ein **führender Hersteller** und hat weltweit mehr als fünf Millionen Drucker verkauft.

Unser Unternehmen


TSC Printronix Auto ID ist ein führender Entwickler und Hersteller innovativer Thermodrucklösungen.

Das Unternehmen besteht aus zwei branchenführenden Marken, TSC und Printronix Auto ID, mit über 65 Jahren kombinierter Branchenerfahrung, einem starken regionalen Vertrieb, technischem Support und kontinuierlichen Investitionen in die Entwicklung neuer Produkte. TSC Printronix Auto ID ist in der Lage, Lösungen schnell an die Anforderungen und Bedürfnisse der Kunden anzupassen, von kleinen Geschäftskunden bis hin zu Fortune 500-Unternehmen.

TSC Auto ID bietet kostengünstige Desktopdrucker für leistungsstarke Industrielösungen, einschließlich robuster Mobildrucker.

Printronix Auto ID bietet Premium-Anwendungen der Enterprise-Klasse mit einer Auswahl an High-End-Features, einschließlich RFID-Codierung und integrierter Barcode-Überprüfung.

TSC und Printronix Auto ID sind stolze Mitglieder der TSC Auto ID Technology Company-Familie.

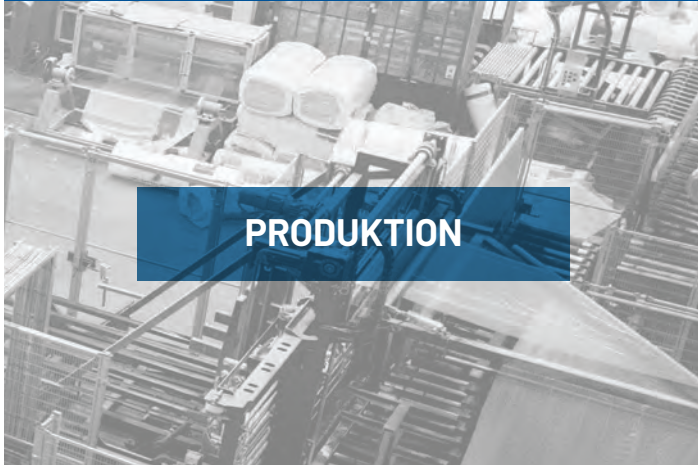


TSC Printronix Auto ID ist in der Lage, Lösungen schnell an die Anforderungen und Bedürfnisse der Kunden anzupassen, von kleinen Geschäftskunden bis hin zu Fortune 500-Unternehmen.

Kern- branchen



Führende Unternehmen auf der ganzen Welt vertrauen den Lösungen zur Produktverfolgung und -identifizierung von TSC Printronix Auto ID. Wir haben eine nachgewiesene Erfolgsbilanz bei der Bereitstellung von Lösungen für Schlüsselindustrien und sind darauf spezialisiert, Lösungen an unterschiedliche Geschäftsanforderungen anzupassen.



PRODUKTION



LOGISTIK



EINZELHANDEL



AUTOMOBILBRANCHE



**LEBENSMITTEL
& GETRÄNKE**



GESUNDHEITSWESEN

MOBIL
DESKTOP

MOBIL
DESKTOP
INDUSTRI
MOBIL
DESKTOP
INDUSTRI
MOBIL



TSC Auto ID Performance- Klasse

TSC Drucker können mit einer Vielzahl von Optionen aufgerüstet werden, die gleichermaßen **leistungsstark und preiswert** sind.

Unsere Performance-Drucker sind bekannt für hohe Qualität und ein gutes Preis-Leistungs-Verhältnis. Wir bieten ein breites Spektrum von Druckern für verschiedenste Anwendungen an – von robusten Mobildruckern über kostengünstige Desktopdrucker bis hin zu Hochleistungsdruckern für den Industrieinsatz. Dank unserer leistungsstarken TSPL-EZD Firmware, die umfangreiche kundenspezifische Anpassungen ermöglicht und standardmäßig die meisten gängigen Druckersprachen unterstützt, können diese Drucker einfach in fast jede Umgebung eingebunden werden. TSC Console und SOTI Connect ermöglichen das Druckermanagement aus der Ferne, sodass sich unsere Drucker mühelos installieren, warten und verwalten lassen. Die Kunden können ihre gesamte Druckerflotte von einem einzelnen Computer aus steuern – ganz gleich, wo sie sich befinden.



Hauptmerkmale



Hochgradig anpassbar

Dank einer großen Auswahl an Hardware und kompatibelem Zubehör lässt sich jedes TSC Gerät in unserem Late Point Configuration Center an vielfältige Anforderungen anpassen.



TSC Console

TSC Console ist eine leistungsstarke Software für die Drucker-Fernverwaltung und kann auf allen Druckermodellen der Performance-Klasse von TSC eine Vielzahl von Aufgaben übernehmen und die Wartungskosten senken.



Breites Produktportfolio

Kunden können aus einer Vielzahl von Mobil-, Desktop- und Industriedruckern das Gerät auswählen, das perfekt zu ihren Anwendungen passt.



SOTI Connect

SOTI Connect Remote Management ist für ausgewählte TSC Printronix Auto ID Drucker verfügbar und bietet erweiterte Funktionen für das Mobilitätsmanagement des Druckerbestands im Unternehmen von überall aus.



Unterstützung zahlreicher Druckersprachen

Die TSPL-EZD Firmware unterstützt Emulationen der meisten wichtigen Druckersprachen und ermöglicht so den Plug-and-Play-Einsatz mit vielen Anwendungen.

Mobildrucker



Drucken Sie Belege und Etiketten unterwegs und auf Abruf. Unsere kleinen, leichten und robusten Mobildrucker mit langer Akkulaufzeit halten den gesamten Arbeitstag durch und drucken effizient am Ort der Anwendung, um Ausfallzeiten zu reduzieren und die Produktion zu steigern. Unsere Mobildrucker sind in der Lage, Etiketten ohne Liner zu drucken und tragen so dazu bei, Abfall zu reduzieren und die Produktivität zu steigern. Ein komplettes Sortiment an Zubehör ist erhältlich.



■ Alpha-30L

Die neuen Alpha-30L Mobildrucker befördern Sie in die nächste Generation intelligenter, verbesserter Technologielösungen für Etikettendruckanwendungen in Industriequalität.



■ Alpha-40L

Die Mobildrucker Alpha-40L bieten mit umfangreichem Zubehör eine Ausstattung für unterschiedlichste Anforderungen beim Etikettendruck von unterwegs, insbesondere für anspruchsvolle Logistikanwendungen.



■ Alpha-2R

Der Alpha-2R ist ein praktischer, leichtgewichtiger Drucker für jede mobile Anwendung, wenn Sie schnell einfache Belege oder Tickets benötigen.



■ Alpha-3R

Der Alpha-3R ist ein praktischer, leichtgewichtiger Drucker für den Etikettendruck nach Bedarf. Er ist extrem robust und übersteht Stürze aus bis zu 1,80 m Höhe.



■ Alpha-4L

Der TSC Alpha-4L ist ein portabler Thermodirekt-Etikettendrucker mit einer stabilen Konstruktion und konstant zuverlässiger Leistung. Und mit Zubehör wie einer Option für den Druck ohne Liner lassen sich Zeit, Geld und Ressourcen einsparen.



■ TDM Serie

Die Drucker der TDM-Serie verfügen über ein robustes, handflächengroßes Design für einfaches Drucken unterwegs und sind mit einer einzigen Akkuladung über 17 Stunden einsatzfähig.

Mobildrucker Spezifikationen

Standardmäßig	✓
Optional	○
Upgrade	+
Nicht verfügbar	×
Wi-Fi standardmäßig	📶

SPEZIFIKATIONEN	Alpha-30L MFi BT	Alpha-30L Wi-Fi+BT	Alpha-40L MFi BT	Alpha-40L Wi-Fi+BT
Bluetooth MFi	✓	×	✓	×
Kombimodul 802.11 a/b/g/n/ac + Bluetooth 4.2	×	✓	×	✓
Auflösung in Punkte/Zoll (dpi)	203			
Geschwindigkeit (Zoll pro Sekunde)	5			
Druckbreite	72 mm (2.83 Zoll)		104 mm (4.09 Zoll)	
Interne Etikettenkapazität 67,06 mm (2,64 Zoll) Außendurchmesser & 12,7 mm (0,5 Zoll)/19,05 mm (0,75 Zoll) Medienkerngröße	✓	✓	✓	✓
DT/TT	DT	DT	DT	DT
Etikettendruck & Etikettenabzieher	✓	✓	✓	✓
128 GB DRAM, 128 GB Flash-Speicher	✓	✓	✓	✓
LCD-Display, SD Flash-Kartenleser, Echtzeituhr & USB 2.0-Schnittstelle	✓	✓	✓	✓
Vorbereitet für Ladeschale & Smart Battery-Technologie	✓	✓	✓	✓
Fahrzeugmontage	○	○	○	○

Alle Bluetooth-Drucker sind mit Android kompatibel und unterstützen Wi-Fi 802.11 a/b/g/n/ac und Bluetooth MFi.

SPEZIFIKATIONEN		Alpha-3R	Alpha-4L	Alpha-4L LCD	Alpha-2R	TDM-20	TDM-30
LCD Display	BT	×	×	✓	×	×	×
	Wi-Fi	×	×	✓	×	×	✓
Kombimodul 802.11 a/b/g/n/ac + Bluetooth 4.2	BT	×	×	×	×	×	×
	Wi-Fi	×	×	×	×	✓	✓
Auflösung in Punkte/Zoll (dpi)		203					
Geschwindigkeit (Zoll pro Sekunde)		4	4	4	4	4	4
Druckbreite		72 mm (2.83 Zoll)	104 mm (4.09 Zoll)		48mm (1.89 Zoll)		
Interne Etikettenkapazität Außendurchmesser		57,15 mm (2,25 Zoll)	67,31 mm (2,65 Zoll)		50,8 mm (2,0 Zoll)	30,48 mm (1,20 Zoll)	40,46 mm (1,60 Zoll)
Medienkerngröße		25,4 mm / 12,7 mm (1 Zoll/0,5 Zoll)			---	---	---
DT/TT		DT	DT	DT	DT	DT	DT
Etikett / Beleg		Beides	Etikett	Etikett	Beides	Beleg	Beleg
Etikettenabzieher		×	✓	✓	×	×	×
DRAM (MB)		8	16	16	64	32	32
Flash-Speicher (MB)		4	32	32	128	16	16
USB 2.0-Schnittstelle		✓	✓	✓	✓	✓	✓

Desktopdrucker



Wir stellen mit die größte Auswahl an Desktopdruckern auf dem Markt her. Unsere Desktopdrucker wurden nach höchsten Qualitätsstandards entwickelt und sind außerdem budgetfreundlich und anpassbar, um in einer Vielzahl von Branchen und Anwendungen eingesetzt werden zu können. Standardmäßig sind sie mit Premium-Funktionen wie hoher Auflösung, RFID und Remote-Druckermanagement ausgestattet.



■ TX Serie

Die drei Modelle der TX-Serie eignen sich ideal für den hochvolumigen Druck von Versandetiketten sowie Produktkennzeichnungs- und Grafiklösungen mit hoher Auflösung.



■ TC Serie

Die TC-Serie kann 4-Zoll breite Etiketten, Tags oder Belege mit bis zu 6 ips (152 mm pro Sekunde) drucken und bietet damit eines der besten Preis-Leistungs-Verhältnisse auf dem Markt für Desktopdrucker.



■ DA Serie

Die DA-Serie verfügt über ein bedienerfreundliches und kompaktes Design, das sich ideal für eine Vielzahl von Anwendungen eignet: Produktkennzeichnung, POS, Einzelhandel, kleine Büros, Versandetiketten und vieles mehr - zu einem sehr günstigen Preis.



■ TE Serie

Die TE-Serie umfasst unsere Desktop-Druckermodelle mit beeindruckendem Preis-Leistungs-Verhältnis. Die Modelle der TE-Serie verwenden 110m lange Farbbänder mit einem Kern von 12,7 mm (0,5 Zoll), erfüllen nahezu alle Etikettendruckanforderungen und überzeugen durch geringen Platzbedarf und einen attraktiven Preis.



■ TTP Serie

Die Drucker der TTP-Serie bieten TSC-Qualität, -Innovation, -Leistung, -Zuverlässigkeit und -Mehrwert bei geringem Platzbedarf. Sie überzeugen durch Premium-Leistung in den meisten Einzelhandels-, Medizin- und Büroanwendungen und einen günstigen Preis.



■ TDP Serie

Die TDP-Serie zeichnet sich durch ein kompaktes Design und ein leistungsstarkes Druckwerk aus und eignet sich ideal für Etiketten- und Kennzeichnungsanwendungen im Gesundheitswesen, Einzelhandel und Lager.

Desktopdrucker

Spezifikationen

Standardmäßig	✓
Optional	○
Upgrade	+
Nicht verfügbar	×
Wi-Fi standardmäßig	📶

THERMOTRANSFER-DESKTOPDRUCKER

SPEZIFIKATIONEN	TTP-225	TC210	TC310	TE200	TE210	TE310	TTP-247	TTP-345	TX200	TX300	TX600
Auflösung	203 dpi		300 dpi	203 dpi		300 dpi	203 dpi	300 dpi	203 dpi	300 dpi	600 dpi
Geschwindigkeit (Zoll pro Sekunde)	5	6	4	6		5	7	5	8	6	4
Kunststoffkonstruktion	Doppelwand			ABS			Doppelwand				
LCD Display	○	✓	✓	×	×	×	×	×	✓	✓	✓
Druckbreite	54,1 mm (2,13 Zoll)	107,95 mm (4,25 Zoll)	105,92 mm (4,17 Zoll)	107,95 mm (4,25 Zoll)		105,66 mm (4,16 Zoll)	105,92 mm (4,17 Zoll)		107,95 mm (4,25 Zoll)	105,92 mm (4,17 Zoll)	
Interne Etikettenkapazität 127 mm (5 Zoll) Außendurchmesser & 25,4 mm (1,0 Zoll) / 38,1 mm (1,5 Zoll) Medienkerngröße	✓	✓	✓	✓	✓	✓	✓	✓	✓	✓	✓
Ext. Medienabwickler 203,2 mm (8 Zoll) Außendurchmesser	×	○	○	○	○	○	○	○	○	○	○
DT/TT	✓	✓	✓	✓	✓	✓	✓	✓	✓	✓	✓
Max. Farbbandlänge	90 m	110 m		110 oder 300 m			300 m				
Max. Farbbandbreite	59,94 mm (2,36 Zoll)	109,98 mm (4,33 Zoll)									
DRAM	8 MB	64 MB		16 MB	64 MB		8 MB		128 MB		
Flash-Speicher	4 MB	128 MB		8 MB	128 MB		4 MB		128 MB		
SD Flash-Speichererweiterung	4 MB	32 MB		×	×	×	4 MB		32 MB		
Peeler & Messer	○	○	○	×	○	○	○	○	○	○	○
Echtzeituhr	✓	✓	✓	×	×	×	○	○	✓	✓	✓
USB 2.0-Schnittstelle	✓	✓	✓	✓	✓	✓	✓	✓	✓	✓	✓
Interne Ethernet-Schnittstelle	○	✓	✓	×	✓	✓	○	○	✓	✓	✓
Serielle Schnittstelle	✓	✓	✓	×	✓	✓	✓	✓	✓	✓	✓
USB-A-Host-Schnittstelle	×	✓	✓	×	✓	✓	×	×	✓	✓	✓

THERMODIREKT-DESKTOPDRUCKER

SPEZIFIKATIONEN	TDP-225W	TDP-324W	TDP-225	TDP-247	TDP-345	DA210	DA220	DA320
Auflösung in Punkte/Zoll (dpi)	203 dpi	300 dpi	203 dpi		300 dpi	203 dpi		300 dpi
Geschwindigkeit (Zoll pro Sekunde)	5	4	5	7	5	6		
Kunststoffkonstruktion	Doppelwand							
LCD-Display	✓	✓	○	×	×	×	×	×
Druckbreite	50,8 mm (2 Zoll)		50,8 mm (2,2 Zoll)	107,95 mm (4,25 Zoll)	105,92 mm (4,17 Zoll)	107,95 mm (4,25 Zoll)		
Interne Etikettenkapazität Außendurchmesser	165,1 mm (6,5 Zoll)		127 mm (5 Zoll)					
Medienkerngröße	25,4 mm (1 Zoll)		25,4 mm/38,1 mm (1,0 Zoll/1,5 Zoll)					
Ext. Medienabwickler 203,2 mm (8 Zoll) Außendurchmesser	×	×	×	○	○	○	○	○
DT/TT	DT	DT	DT	DT	DT	DT	DT	DT
DRAM	8 MB				16 MB		64 MB	
Flash-Speicher	4 MB				8 MB		128 MB	
SD Flash Speichererweiterung	4 MB				×	×	×	
Peeler & Messer	○	○	○	○	○	×	×	×
Echtzeituhr	✓	✓	○	○	○	×	×	×
USB 2.0-Schnittstelle	✓	✓	✓	✓	✓	✓	✓	✓
Interne Ethernet-Schnittstelle	✓	✓	○	○	○	×	✓	✓
Serielle Schnittstelle	○	○	✓	✓	✓	×	✓	✓
USB-A-Host-Schnittstelle	✓	✓	×	×	×	×	✓	✓
Parallele Schnittstelle	×	×	×	✓	✓	×	×	×

Für den TC210, TC310, die TTP-247-, TTP-345- und TX-Serie sowie den TDP-247 und TDP-345 ist zu einem Aufpreis eine Option für Bluetooth erhältlich. DA220 mit Wi-Fi (99-158A019-1701) umfasst Wi-Fi 802.11 a/b/g/n.

Industrie- drucker



Unsere Auswahl an Performance-Industriedruckern ist für Hochleistungs- und hochvolumigen Druck ausgelegt. Mit einigen unserer höchsten Druckgeschwindigkeiten und unserer Premium-Druckkopftechnologie liefern unsere industriellen Thermodrucker der Performance-Klasse hochwertige, gestochen scharfe und klare Etiketten für nahezu jede industrielle Druckanwendung. Unsere Industriedrucker sind mit Funktionen wie LCD-Farbdisplays, mehreren Auflösungen und umfangreichen Kommunikationsoptionen wie Wi-Fi und Bluetooth ausgestattet.



■ MB Serie

Die industriellen Thermo-Etikettendrucker der MB-Serie bieten ein bestes Preis-Leistungs-Verhältnis beim Druck von 4 Zoll breiten Industrietiketten.



■ MH Serie

Die MH-Serie mit Premium-Druckkopftechnologie, schnellem Prozessor und Speicherkapazität für den Druck hochwertiger Etiketten mit höchster Geschwindigkeit ist das Flaggschiff unserer industriellen Barcode-Etikettendrucker.



■ MX Serie

Mit unseren höchsten Druckgeschwindigkeiten steigert die MX-Serie die Produktivität und ist damit ideal geeignet für Anwendungen wie Produktion, Logistik, Versand und Produktkennzeichnung.



■ TTP Serie

Dank ihres hochwertigen Druckkopfs und eines schnellen Prozessors ist die TTP-Serie die perfekte Wahl für ein breites Spektrum anspruchsvoller industrieller Anwendungen – von der Patientensicherheit im Gesundheitswesen über die Etikettierung von Elektronik und Schmuck bis hin zu Versand- und Vertriebsetiketten.



■ ML Serie

Bei der ML-Serie handelt es sich um eine neuere Generation kleinerer industrieller Barcode-Etikettendrucker, die für den Einsatz in verschiedenen Arbeitsumgebungen ausgelegt sind. Sie zeichnen sich durch eine robuste Konstruktion, Bedienungsfreundlichkeit, geräuscharmen Druckbetrieb, das Selbstdiagnose-Tool TPH Care und einfache Wartung aus.

Industriedrucker Spezifikationen

Standardmäßig	✓
Optional	○
Upgrade	+
Nicht verfügbar	×
Wi-Fi standardmäßig	☺

Spezifikationen	MB240T	MB340T	MH241T	MH341T	MH641T	MH241P	MH341P	MH641P	MY241P	MY341P	MY641P	MY241P (Full Roll Rewind)	MY341P (Full Roll Rewind)	MY641P (Full Roll Rewind)	MH281T	MH381T	TTP- 2861T	TTP- 3941T		
Auflösung in Punkte/Zoll	203 dpi	300 dpi	203 dpi	300 dpi	600 dpi	203 dpi	300 dpi	600 dpi	203 dpi	300 dpi	600 dpi	203 dpi	300 dpi	600 dpi	203 dpi	300 dpi	203 dpi	300 dpi		
Geschwindigkeit (Zoll pro Sekunde)	10	7	14	12	6	14	12	6	18	14	6	14	12	6	12	10	6	4		
Spritzgusskonstruktion	Metall												Aluminum							
Farb-Touchscreen	✓	✓	✓	✓	✓	✓	✓	✓	✓	✓	✓	✓	✓	✓	✓	✓	✓	✓		
Druckbreite	103,89 mm (4,09 Zoll)												167,89 mm (6,61 Zoll)		215,9 mm (8,5 Zoll)					
Interne Etikettenkapazität Außendurchmesser	203,2 mm (8 Zoll)								208,28 mm (8,2 Zoll)											
Medienkerngröße	2,54 bis 76,2 mm (1 bis 3 Zoll)		38,1 bis 76,2 mm (1,5 bis 3 Zoll)					76,2 mm (3 Zoll)						38,1 bis 76,2 mm (1,5 bis 3 Zoll)		76,2 mm (3 Zoll)				
DT/TT	DT/TT																			
Max. Farbbandlänge	450 m		600 m										450 m		600 m					
Max. Farbbandbreite	114,3 mm (4,5 Zoll)								109,98 mm (4,33 Zoll)						177,8 mm (7 Zoll)		219,96 mm (8,66 Zoll)			
DRAM	64 MB		256 MB					512 MB						256 MB						
Flash-Speicher	128 MB		512 MB																	
SD Flash-Speichererweiterung	×	×	32 MB																	
Peeler	×	×	×	×	×	×	×	×	○	○	○	○	○	○	○	○	○	×	×	
Messer	○	○	○	○	○	○	○	○	○	○	○	○	○	○	○	○	○	○	○	
Interne Aufwicklung	○	○	×	×	×	✓	✓	✓	×	×	×	✓	✓	✓	×	×	×	×		
Echtzeituhr, USB 2.0-Schnittstelle, interne Ethernet-Schnittstelle, serielle Schnittstelle	✓	✓	✓	✓	✓	✓	✓	✓	✓	✓	✓	✓	✓	✓	✓	✓	✓	✓		
USB-A-Host-Schnittstelle	✓	✓	x2	x2	x2	x2	x2	x2	✓	✓	✓	✓	✓	✓	✓	✓	✓	✓		
Parallele Schnittstelle	×	×	×	×	×	×	×	×	✓	✓	✓	✓	✓	✓	✓	✓	✓	✓		

Alle Drucker verfügen über eine Option für Bluetooth.

Printronix Auto ID Enterprise-Klasse

Die Printronix Auto ID-Produkte und -Lösungen sind ideal für Enterprise-Kunden, die Wert auf **Leistung, einfache und flexible Integration sowie hohe Zuverlässigkeit** legen.

Alle Produkte basieren auf der Printronix-Systemarchitektur (PSA) mit zahlreichen Funktionen, darunter Unterstützung für neun verschiedene Druckersprachen, die neueste Wi-Fi-Technologie mit Sicherheit der Enterprise-Klasse und Unterstützung für Fernverwaltungssoftware. Darüber hinaus bieten Printronix Auto ID Drucker umfangreiche RFID-Codierungsoptionen für Desktop- und Industriemodelle sowie integrierte Inline-Barcode-Überprüfungslösungen. Printronix Auto ID Produkte wurden für hohe Zuverlässigkeit und Langlebigkeit entwickelt und getestet, damit sie den Bedingungen in schwierigsten Umgebungen standhalten.



Hauptmerkmale



PSA

PSA ist die gemeinsame Design-Plattform, auf der alle Printronix Auto ID-Drucker aufbauen. PSA unterstützt die meisten wichtigen Thermodruckersprachen und ermöglicht so einfaches Plug-and-Play.



RFID

RFID gewährleistet eine bessere Produktsichtbarkeit und -verfolgbarkeit.



Barcode-Überprüfung

Die Inline-Barcode-Überprüfung stellt sicher, dass jeder Barcode gescannt werden kann, geprüft ist und den Industriestandards entspricht.



SOTI Connect

SOTI Connect Remote Management optimiert das Enterprise-Mobilitätsmanagement in Ihrer gesamten Flotte von jedem Standort aus.



PrintNet Enterprise

PNE Remote Management ermöglicht einfaches Druckermanagement aus der Ferne über ein einzelnes Dashboard.

Enterprise-Drucker



Als robuste Arbeitspferde sind all unsere industriellen Barcode-Etikettendrucker der Mittel- bis Enterprise-Klasse für die anspruchsvollsten Umgebungen konzipiert. Unsere Enterprise-Drucker sind in zahlreichen Größen erhältlich und bieten dank zahlreicher Druckersprachenemulationen und sicherer und zuverlässiger WLAN-Optionen hohe Leistung, Flexibilität und Zuverlässigkeit. All diese Drucker unterstützen Remote-Druckermanagement mit SOTI Connect.



■ T800 Desktopdrucker

Der leistungsstarke Desktopdrucker T800 verfügt über Funktionen eines Industriedruckers und ist auf der zuverlässigen Printronix System Architecture (PSA) aufgebaut. Dieser Enterprise-Drucker überzeugt mit umfangreichen Wi-Fi-Funktionen und ein erstklassiges Sicherheits- und Druckermanagement.



■ T4000 Kompakter Barcode-Drucker

Der T4000 ist unser Enterprise-Industriedrucker der Einstiegsklasse, der sich flexibel an fast jede Umgebung anpassen lässt. Für eine nahtlose Integration kann er 9 wichtige Druckersprachen emulieren.



■ T6000e Barcode-Drucker der Mittelklasse

Der vom RFID Journal als eines der Top-10-Produkte des Jahres 2020 ausgezeichnete T6000e setzt die Benchmark für Produktivität und Vielseitigkeit in schnelllebigen Umgebungen, in denen es auf Geschwindigkeit, außergewöhnliche Druckqualität und leistungsstarke Funktionen ankommt.



■ T8000 High-End-Industriedrucker

Die T8000-Serie umfasst unsere robustesten 24/7-Enterprise-Drucker mit Druckbreiten von 4, 6 und 8 Zoll. Sie zeichnen sich durch besondere Langlebigkeit aus, sind mit Remote-Druckerverwaltungssoftware kompatibel und bieten eine Vielzahl von Tools und Emulationen, die eine einfache Installation in vorhandene Anwendungen ermöglichen.

Enterprise-Drucker

Spezifikationen

Standardmäßig	✓
Optional	○
Upgrade	+
Nicht verfügbar	×
Wi-Fi standardmäßig	📶

T800 DESKTOP

SPEZIFIKATIONEN	T820	T830
Geschwindigkeit (Zoll pro Sekunde)	8	6
Kunststoffkonstruktion	✓	✓
Farbdisplay	✓	✓
104,14 mm (4,1 Zoll) Druckbreite und 111,76 mm (4,4 Zoll) max. Druckmaterialbreite	✓	✓
Interne Etikettenkapazität 127 mm (5 Zoll) Außendurchmesser & 25,4 mm (1 Zoll) Medienkerngröße	✓	✓
DT/TT	✓	✓
300 m max. Farbbandlänge	✓	✓
109,98 mm (4,33 Zoll) max. Farbbandbreite	✓	✓
128 MB DRAM, 128 MB Flash-Speicher, 32 GB SD Flash-Speichererweiterung	✓	✓
Peeler	○	○
Messer	○	○
USB 2.0-Geräte- & Host-Schnittstelle	✓	✓
Interne Ethernet-Schnittstelle	✓	✓
Serielle Schnittstelle	✓	✓
Parallele Schnittstelle	×	×
Bluetooth 4.2	○	○

T4000 INDUSTRIAL ENTRY

SPEZIFIKATIONEN	T42X4	V43X4
Geschwindigkeit (Zoll pro Sekunde)	10	7
Spritzguss-/Metallkonstruktion	✓	✓
Farbdisplay	✓	✓
104,14 mm (4,1 Zoll) Druckbreite und 119,89 mm (4,72 Zoll) max. Druckmaterialbreite	✓	✓
Interne Etikettenkapazität 203,2 mm (8 Zoll) Außendurchmesser & 76,2 mm (3 Zoll) Medienkerngröße	✓	✓
DT/TT	✓	✓
450 m max. Farbbandlänge	✓	✓
109,98 mm (4,33 Zoll) max. Farbbandbreite	✓	✓
128 MB DRAM, 128 MB Flash-Speicher, 32 GB SD Flash-Speichererweiterung	✓	✓
RFID	+	+
Verifizierer	×	×
Peeler	○	○
Messer	○	○
USB 2.0-Geräte- & Host-Schnittstelle	✓	✓
Interne Ethernet-Schnittstelle	✓	✓
Serielle Schnittstelle	✓	✓
Wi-Fi 802.11a/b/g/n/ac	○	○

T6000e INDUSTRIAL MID-RANGE

SPEZIFIKATIONEN	T6204e	T6304e	T6604e	T6206e	T6306e
Geschwindigkeit (Zoll pro Sekunde)	14	12	6	12	10
Spritzguss-/Metallkonstruktion	✓	✓	✓	✓	✓
Farbdisplay	✓	✓	✓	✓	✓
Druckbreite	104,14 m (4,1 Zoll)			165,1 mm (6,5 Zoll)	
Max. Druckmaterialbreite	114,3 mm (4,5 Zoll)			172,72 mm (6,8 Zoll)	
Interne Etikettenkapazität 203,2 mm (8 Zoll) Außendurchmesser & 38,1 mm (1,5 Zoll)/76,2 mm (3 Zoll) Medienkerngröße	✓	✓	✓	✓	✓
DT/TT	✓	✓	✓	✓	✓
450 m max. Farbbandlänge	✓	✓	✓	✓	✓
Max. Farbbandbreite	114,3 mm (4,5 Zoll)			172,72 mm (6,8 Zoll)	
512 MB DRAM, 256 MB Flash-Speicher, 32 GB SD Flash-Speichererweiterung	✓	✓	✓	✓	✓
RFID	+	+	+	+	+
Verifizierer	○	○	○	○	○
Trägermaterial-Aufwicklung/ Stapelaufwicklung	○	○	○	○	○
Messer	○	○	○	○	○
Echtzeituhr	✓	✓	✓	✓	✓
USB 2.0-Geräte- & Host-Schnittstelle	✓	✓	✓	✓	✓
Interne Ethernet-Schnittstelle	✓	✓	✓	✓	✓
Serielle Schnittstelle	✓	✓	✓	✓	✓
Wi-Fi 802.11a/b/g/n/ac	○	○	○	○	○
Parallele/GPIO-Schnittstelle	○	○	○	○	○

T8000 INDUSTRIAL HIGH-END

SPEZIFIKATIONEN	T8204	T8304	90201	T8306	T8208	T8308
Geschwindigkeit (Zoll pro Sekunde)	14	12		10		8
Spritzguss-/Metallkonstruktion	✓	✓	✓	✓	✓	✓
Farbdisplay	✓	✓	✓	✓	✓	✓
Druckbreite	104,14 mm (4,1 Zoll)		167,64 mm (6,6 Zoll)		215,9 mm (8,5 Zoll)	
Max. Druckmaterialbreite	114,3 mm (4,5 Zoll)		172,72 mm (6,8 Zoll)		222,25 mm (8,75 Zoll)	
Interne Etikettenkapazität 203,2 mm (8 Zoll) Außendurchmesser & 76,2 mm (3 Zoll) Medienkerngröße	✓	✓	✓	✓	✓	✓
DT/TT	✓	✓	✓	✓	✓	✓
625 m max. Farbbandlänge	✓	✓	✓	✓	✓	✓
Max. Farbbandbreite	114,3 mm (4,5 Zoll)		222,25 mm (8,75 Zoll)	114,3 mm (4,5 Zoll)	172,72 mm (6,8 Zoll)	222,25 mm (8,75 Zoll)
512 MB DRAM, 128 MB Flash-Speicher, 32 GB SD Flash-Speichererweiterung	✓	✓	✓	✓	✓	✓
RFID	×	×	×	×	×	×
Verifizierer	○	○	○	○	○	○
Trägermaterial-Aufwicklung/ Stapelaufwicklung	○	○	○	○	○	○
Schneider	○	○	○	○	○	○
USB 2.0-Geräteschnittstelle	✓	✓	✓	✓	✓	✓
Interne Ethernet-Schnittstelle	✓	✓	✓	✓	✓	✓
Serielle Schnittstelle	✓	✓	✓	✓	✓	✓
Wi-Fi 802.11a/b/g/n/ac	○	○	○	○	○	○
Parallele/GPIO-Schnittstelle	○	○	○	○	○	○

RFID-Drucker



T6000e
RFID Journal's
Top 10 Products
of 2020



Unser RFID-Drucker bieten Lösungen für eine Vielzahl von Anwendungen, von Desktopdruckern der Enterprise-Klasse bis hin zu hochvolumigen Industriedruckern. Wir bieten leistungsstarke Funktionen, einschließlich Druckbreiten von 4 und 6 Zoll, die Möglichkeit, auf Standard-RFID-Etiketten und On-Metal-Etiketten zu drucken, und Auflösungen bis zu 600 dpi für kleine Etiketten. Printronix Auto ID-RFID-Drucker wurden um Hochgeschwindigkeits-codierung, Hochspeichercodierung und RFID-Aufrüstsätze erweitert. Unsere Drucker sind einfach zu bedienen, leicht zu kalibrieren und mit der Remote-Druckerverwaltungssoftware PrintNet Enterprise kompatibel.



■ T800 Desktopdrucker

Der leistungsstarke RFID-Drucker T800 kombiniert geringen Platzbedarf mit den Funktionen eines Industriedruckers. Er produziert RFID-Etiketten, mit denen Unternehmen Produkte über die gesamte Lieferkette hinweg verfolgen, ihren Lagerbestand in Echtzeit ermitteln und Produktionsmittel innerhalb des Unternehmens schnell orten können.



■ T4000 Kompakter Barcode-Drucker

Der T4000 bietet Industriedrucker-Funktionen wie die Fähigkeit, sowohl Standard-Etiketten als auch On-Metal-RFID-Tags zu codieren.



■ T6000e Barcode-Drucker der Mittelklasse

Der T6000e, vom RFID Journal als eines der Top-10-Produkte des Jahres 2020 ausgezeichnet, bietet hochentwickelte RFID-Codierungsfunktionen wie Hochgeschwindigkeits- und Hochspeichercodierung.



RFID-Aufrüstsätze

Mit den RFID-Aufrüstsätzen für die Drucker T4000 und T6000e können Kunden aus ihren Standarddruckern echte RFID-Drucker machen.

RFID-Drucker

Spezifikationen

Standardmäßig	✓
Optional	○
Upgrade	+
Nicht verfügbar	×
Wi-Fi standardmäßig	📶

T800 DESKTOP

SPEZIFIKATIONEN	T82R	T83R
Geschwindigkeit (Zoll pro Sekunde)	8	6
Kunststoffkonstruktion	✓	✓
Farbdisplay	✓	✓
104,14 mm (4,1 Zoll) Druckbreite und 111,76 mm (4,4 Zoll) max. Druckmaterialbreite	✓	✓
Interne Etikettenkapazität 127 mm (5 Zoll) Außendurchmesser & 25,4 mm (1 Zoll) Medienkerngröße	✓	✓
DT/TT	✓	✓
300 m max. Farbbandlänge	✓	✓
109,98 mm (4,33 Zoll) max. Farbbandbreite	✓	✓
128 MB DRAM, 128 MB Flash-Speicher, 32 GB SD Flash-Speichererweiterung	✓	✓
Peeler	○	○
Messer	○	○
USB 2.0-Geräte- & Host-Schnittstelle	✓	✓
Interne Ethernet-Schnittstelle	✓	✓
Serielle Schnittstelle	✓	✓
Parallele Schnittstelle	×	×
Bluetooth 4.2	○	○
Wi-Fi 802.11a/b/g/n/ac	○	○

T4000 INDUSTRIAL ENTRY

SPEZIFIKATIONEN	T42R4	T43R4
Geschwindigkeit (Zoll pro Sekunde)	6	7
Bauweise	Kunststoff	Metal
Farbdisplay	✓	✓
Druckbreite	104,14 mm (4,1 Zoll)	
Max. Druckmaterialbreite	111,76 mm (4,4 Zoll)	119,89 mm (4,72 Zoll)
Interne Etikettenkapazität Außendurchmesser	127 mm (5 Zoll)	203,2 mm (8 Zoll)
Medienkerngröße	25,4 mm (1 Zoll)	76,2 mm (3 Zoll)
DT/TT	✓	✓
Max. Farbbandlänge	300 m	450 m
109,98 mm (4,33 Zoll) max. Farbbandbreite	✓	✓
128 MB DRAM, 128 MB Flash-Speicher, 32 GB SD Flash-Speichererweiterung	✓	✓
Peeler	×	×
Messer	○	○
Interne Aufwicklung	×	×
USB 2.0-Geräte- & Host-Schnittstelle, interne Ethernet-Schnittstelle, serielle Schnittstelle	✓	✓
Bluetooth 4.2	○	○
Wi-Fi 802.11a/b/g/n/ac	○	○

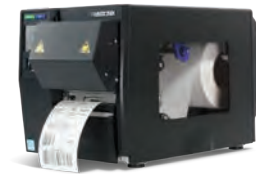
T6000E INDUSTRIEDRUCKER DER MITTELKLASSE

SPEZIFIKATIONEN	T6204e	T6204e ODV-20	T6304e	T6604e	T6206e	T6306e
Geschwindigkeit (Zoll pro Sekunde)	14		12	6	12	10
Geschwindigkeit (Zoll pro Sekunde)	✓	✓	✓	✓	✓	✓
Farbdisplay	✓	✓	✓	✓	✓	✓
Druckbreite	104,14 mm (4,1 Zoll)			165,1 mm (6,5 Zoll)		
Max. Druckmaterialbreite	114,3 mm (4,5 Zoll)			172,72 mm (6,8 Zoll)		
Interne Etikettenkapazität 203,2 mm (8 Zoll) Außendurchmesser & 38,1 mm (1,5 Zoll)/76,2 mm (3 Zoll) Medienkerngröße	✓	✓	✓	✓	✓	✓
DT/TT	✓	✓	✓	✓	✓	✓
450 m max. Farbbandlänge	✓	✓	✓	✓	✓	✓
Max. Farbbandbreite	114,3 mm (4,5 Zoll)			172,72 mm (6,8 Zoll)		
512 MB DRAM, 256 MB Flash-Speicher, 32 GB SD Flash-Speichererweiterung	✓	✓	✓	✓	✓	✓
Verifizierer	○	✓	○	○	○	○
Peeler	○	○	○	○	×	×
Messer	○	×	○	○	○	○
Interne Aufwicklung	○	○	○	○	×	×
USB 2.0-Geräte- & Host-Schnittstelle, interne Ethernet-Schnittstelle, serielle Schnittstelle	✓	✓	✓	✓	✓	✓
Wi-Fi 802.11a/b/g/n/ac	○	○	○	○	○	○
Parallele/GPIO-Schnittstelle	○	○	○	○	○	○

Barcode-Drucker und -Verifizierer



Die Printronix Auto ID-Inline-Datenüberprüfungstechnologie ist in die industriellen Thermodrucker von Printronix Auto ID integriert. Unsere benutzerfreundliche Barcode-Überprüfungstechnologie liest jeden Barcode beim Drucken, streicht abgelehnte Barcodes durch und druckt ein neues Etikett. So können die Kunden sicher sein, dass jedes von ihnen versendete Barcode-Etikett genau ist und auf höchstem Qualitätsniveau gedruckt wird. Durch die Vermeidung hoher Gebühren für Rückbuchungen und Bußgelder für nicht normenkonforme Etiketten bezahlt ODV-2D sich selbst. Optional erhältlich für die Thermodrucker T8000 und T6000e.



■ T6000e Barcode-Drucker der Mittelklasse

Der preisgekrönte T6000e verfügt nicht nur über ODV-1D- und ODV-2D-Inline-Barcode-Prüftechnologie, sondern kann optional auch mit hochentwickelter RFID-Hochgeschwindigkeitscodierung erweitert werden.



■ T8000 High-End-Industriedrucker

Unsere vielseitigsten Industriedrucker der Enterprise-Klasse, die T8000-Serie mit ODV-1D und ODV-2D Inline-Barcode-Prüftechnologie, setzen neue Maßstäbe in Bezug auf Produktivität und Leistung.

Barcode-Drucker und -Verifizierer

Spezifikationen

Standardmäßig	✓
Optional	○
Upgrade	+
Nicht verfügbar	×
Wi-Fi standardmäßig	📶

T6000e INDUSTRIAL MID-RANGE

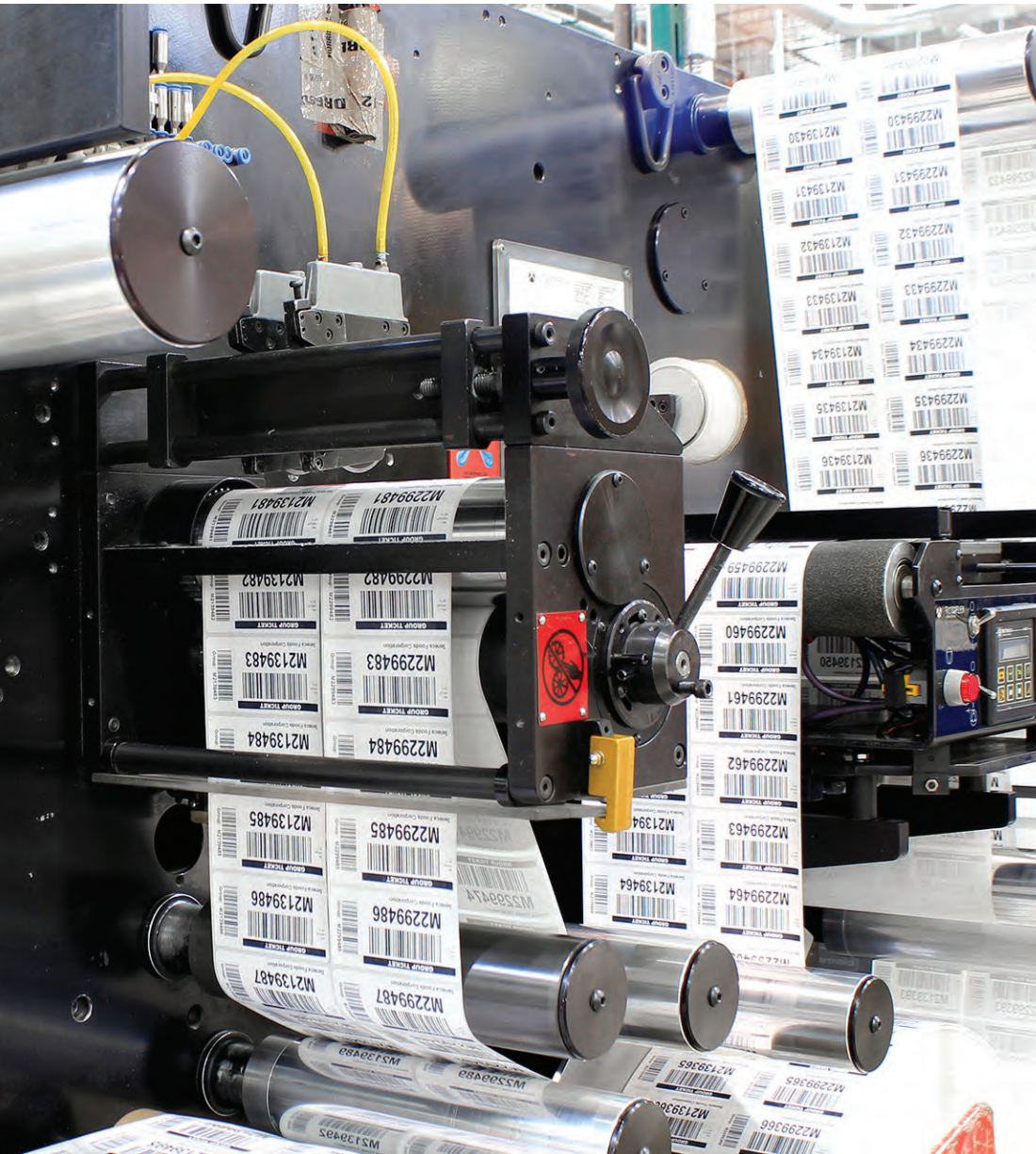
SPEZIFIKATIONEN	T6204e	T6304e
Geschwindigkeit (Zoll pro Sekunde)	14	
Spritzguss-/Metallkonstruktion	✓	✓
Farbdisplay	✓	✓
104,14 mm (4,1 Zoll) Druckbreite und 111,76 mm (4,4 Zoll) max. Druckmaterialbreite	✓	✓
Interne Etikettenkapazität 203,2 mm (8 Zoll) Außendurchmesser & 38,1 mm (1,5 Zoll)/76,2 mm (3 Zoll) Medienkerngröße	✓	✓
DT/TT	✓	✓
450 m max. Farbbandlänge	✓	✓
114,3 mm (4,5 Zoll) max. Farbbandbreite	✓	✓
512 MB DRAM, 256 MB Flash-Speicher, 32 GB SD Flash-Speichererweiterung	✓	✓
RFID	○	○
Trägermaterial-Aufwicklung/Stapelaufwicklung	○	○
Messer	×	×
USB 2.0-Geräte- & Host-Schnittstelle, interne Ethernet-Schnittstelle, serielle Schnittstelle, erweiterte Schnittstellenoptionen	✓	✓
Wi-Fi 802.11a/b/g/n/ac	○	○
Parallele & GPIO-Schnittstelle	○	○

T8000 INDUSTRIAL HIGH-END

SPEZIFIKATIONEN	T8204	T8304
Geschwindigkeit (Zoll pro Sekunde)	14	12
Die-cast/Metal Construction	✓	✓
Farbdisplay	✓	✓
104,14 mm (4,1 Zoll) Druckbreite und 111,76 mm (4,4 Zoll) max. Druckmaterialbreite	✓	✓
Interne Etikettenkapazität 203,2 mm (8 Zoll) Außendurchmesser & 38,1 mm (1,5 Zoll)/76,2 mm (3 Zoll) Medienkerngröße	✓	✓
DT/TT	✓	✓
625 m max. Farbbandlänge	✓	✓
114,3 mm (4,5 Zoll) max. Farbbandbreite	✓	✓
512 MB DRAM, 256 MB Flash-Speicher, 32 GB SD Flash-Speichererweiterung	✓	✓
RFID	×	×
Trägermaterial-Aufwicklung/Stapelaufwicklung	○	○
Messer	○	○
USB 2.0-Geräte- & Host-Schnittstelle, interne Ethernet-Schnittstelle, serielle Schnittstelle, erweiterte Schnittstellenoptionen	✓	✓
USB 2.0-Host-Schnittstelle	×	×
Wi-Fi 802.11a/b/g/n/ac	○	○
Parallele & GPIO-Schnittstelle	×	×



Original-Verbrauchsmaterialien und Zubehör



Wir verfügen über umfassendes Produktwissen und eine umfangreiche Wissensbasis im Bereich Verbrauchsmaterialien und Zubehör.

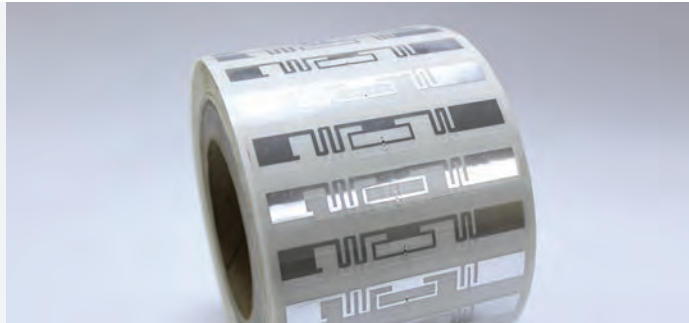
Produktexperten können Sie durch alle Phasen Ihrer Verbrauchsmaterialanwendung führen, sodass Ihr Verbrauchsmaterial und Zubehör garantiert in Passform und Funktion optimiert wird.



Original-Verbrauchsmaterialien



Thermodrucklösungen



UHF-RFID-Etiketten



Armbänder



**Inkjet-Etiketten
und Tintentanks**



**Benutzerspezifische
Etiketten**



Reinigungszubehör

Remote- Druckermanagement

Druckermanagement leicht gemacht



SOTI Connect

SOTI Connect ist eine Enterprise Mobility Management (EEM)-Software, die eine vollständige Lifecycle-Verwaltung der Mobil-, Desktop-, Industrie- und RFID-Druckermodelle von TSC Printronix Auto ID ermöglicht.



TSC Console

TSC Console ist eine kostenlose Software für die schnelle Überwachung von Druckern, Konfiguration von Einstellungen, Implementierung von Programmen und Problembehebung aus der Ferne.



PrintNet Enterprise

Die kostenlose Software PrintNet Enterprise ermöglicht die einfache Organisation Ihrer Printronix Auto ID- Thermo- und RFID-Drucker in einem einzelnen Dashboard, über das Sie die Drucker mit jedem PC im Netzwerk aus der Ferne überwachen und steuern können.



Regionaler Support und Vor-Ort-Service



- Ein schneller und bequemer Vor-Ort-Service stellt sicher, dass Drucker jederzeit einsatzbereit sind und nur minimale Stillstandzeiten anfallen
- Werksgeschulte Techniker in großen Ballungsräumen
- Schnelle und effiziente Reparaturprogramme
- Passgenau auf Ihre Anforderungen abgestimmte Wartungsverträge mit ein- oder mehrjähriger Laufzeit abschließbar
- Kurze Reaktions- und Antwortzeiten
- Verwendung von Original-OEM-Teilen bei jeder Reparatur – garantiert
- Bei Austausch eines alten TSC oder Printronix Auto ID Druckers gegen einen neuen können vorhandene Vertragsguthaben auf den neuen Drucker übertragen werden*

*Einzelheiten des Programms können je nach Region variieren. Weitere Informationen erhalten Sie bei dem für Sie zuständigen Vertriebsansprechpartner.

Unsere Partnerprogramme

Als TSC Printronix Auto ID Partner verbinden Sie sich mit einem der weltweit am schnellsten wachsenden AIDC-Unternehmen. Unsere Partner erhalten exklusiven Zugang zu leistungsstarken Produkten und engagiertem Support.

Mit einem regionalen Programm unterstützen wir unsere Partner vor Ort und im Rahmen eines globalen Netzwerkprogramms können sie bei weltweiten Geschäftsaktivitäten einzigartige Vorteile nutzen. Beide Programme sollen Partnern die Tools und Ressourcen bereitstellen, die sie brauchen, um geschäftlich erfolgreich zu sein.

Power Partner Programm

Wenn Sie unserem Partner-Programm beitreten, erhalten Sie Zugang zu marktführenden Barcode-Drucklösungen und -technologien für Unternehmen jeder Größe. Wir bieten Produkte an, denen Sie vertrauen können und die dank wettbewerbsfähiger Preise in jedes Endbenutzer-Budget passen.

EPGA Programm

Im Rahmen unseres Elite Partners for Global Accounts (EPGA)-Programms bilden hoch kompetente Elite-Partner und Kunden ein globales Netzwerk und profitieren Fachhändler und Endbenutzer weltweit von attraktiven Vorteilen und Incentives.

Wenden Sie sich noch heute an den für Sie zuständigen Vertriebsansprechpartner, um zu erfahren, wie Sie Partner werden können.



HAUPTNIEDERLASSUNG

TSC Auto ID Technology Co., Ltd.
Tel: +886 2 2218 6789
E-mail: apac_sales@tscprinters.com

WERK LI ZE

TSC Auto ID Technology Co., Ltd.
Tel: +886 3 990 6677
E-mail: apac_sales@tscprinters.com

AMERIKA

TSC Auto ID Technology America Inc.
Tel: +1 657 258 0808
E-mail: americas_sales@tscprinters.com

MEXIKO

TSC Mexico Representative Office
Tel: +1 52 (33) 3673 1406
E-mail: americas_sales@tscprinters.com

BRASIL IEN

TSC Brazil Representative Office
Tel: +55 (11) 3554 7225
E-mail: americas_sales@tscprinters.com

EMEA

TSC Auto ID Technology EMEA GmbH
Tel: +49 (0) 8106 37979 000
E-mail: emea_sales@tscprinters.com

RUSSLAND

TSC Auto ID Technology EMEA GmbH
Tel: +7 495 249 9017
E-mail: emea_sales@tscprinters.com

NAHER OSTEN

TSC Auto ID Technology ME Ltd, FZE
Tel: +971 4 2533 069
E-mail: emea_sales@tscprinters.com

ASIEN UND PAZIFIKRAUM

TSC Auto ID Technology Co., Ltd.
Tel: +886 2 2218 6789
E-mail: apac_sales@tscprinters.com

INDIEN

TSC India Representative Office
Tel: +91 2249 679 315
E-mail: apac_sales@tscprinters.com

CHINA

Tianjin TSC Auto ID Technology Co., Ltd.
Tel: +86 22 5981 6661
E-mail: apac_sales@tscprinters.com

KOREA

TSC Korea Representative Office
Tel: +82 2 852 3322
E-mail: apac_sales@tscprinters.com