



# Scanners fixes et caméras intelligentes de vision industrielle

Optimisez les performances. Réveillez le potentiel.  
Vivez la différence avec Zebra.



# Vous voulez automatiser votre chaîne d'approvisionnement ? Choisissez un leader digne de confiance...

Lorsque vous cherchez un fournisseur de solutions d'automatisation industrielle, vous voulez ce qu'il y a de mieux.

Vous voulez un leader digne de confiance.

Un leader capable de prendre en charge vos opérations dans le monde entier.

Un leader dont la technologie a fait ses preuves et sur laquelle des entreprises du monde entier, classées au Fortune 500 pour la plupart, comptent au quotidien pour mener à bien leurs activités.

Un leader qui ne cesse d'innover pour développer et livrer des solutions de pointe visant à améliorer en permanence la productivité du personnel, l'efficacité des processus, l'expérience des utilisateurs et la rentabilité.

Un leader dont les technologies vous font prendre une longueur d'avance.

**Zebra répond à toutes ces exigences.**

**Plus de 5 300 brevets publiés et en attente d'homologation**

Zebra innove en permanence pour vous offrir une technologie de pointe

**Plus de 50 ans d'innovation**

Zebra, une entreprise sur laquelle vous pouvez compter aujourd'hui... comme demain

**4,5 mds \$ de chiffre d'affaires<sup>1</sup>**

Des solutions hors pair adoptées dans le monde entier

**Présence internationale**

Assistance disponible aux quatre coins du monde...

**100 bureaux dans plus de 45 pays**

**10 000 channel partners dans plus de 100 pays**



**N° 1 des terminaux mobiles professionnels**



**N° 1 de la lecture de codes-barres**



**N° 1 de la lecture/ impression RFID**



**N° 1 de l'impression spécialisée**



**Leader dans la catégorie Services de localisation en intérieur<sup>2</sup>**

1. Chiffre d'affaires en 2019

2. Gartner, Inc. « Magic Quadrant Indoor Location Services, Global », Tim Zimmerman, Annette Zimmermann, 15 février 2021 (Leader)

# Présentation des scanners fixes et des systèmes de vision industrielle de Zebra



Configuration, déploiement et utilisation faciles

Technologies de pointe qui ont fait leurs preuves

Évolutivité : ajout de fonctionnalités par licence logicielle

Plateforme logicielle unique pour gérer toute la gamme

## Optimisez les performances. Réveillez le potentiel. Vivez la différence avec Zebra.

La réussite d'une entreprise dépend plus que jamais de l'efficacité de sa chaîne d'approvisionnement. Les clients achètent n'importe où et à tout instant, et exigent des délais de livraison de plus en plus courts. Les sites de fabrication et de distribution sont alors contraints de créer et livrer davantage de produits, plus vite que jamais. C'est en cela que les scanners fixes et les solutions de vision industrielle de Zebra les aident.

Qu'il s'agisse de capturer des images pour automatiser l'inspection des produits en cours de fabrication ou de lire des codes-barres pour assurer la traçabilité des produits finis sur l'ensemble de votre site, nos solutions transforment instantanément vos données en informations décisionnelles permettant de minimiser le risque d'erreur. La productivité et la qualité s'améliorent tout au long de la chaîne, de la fabrication jusqu'à l'emballage et la distribution. Et grâce à la circulation fluide de produits parfaits, de la ligne de production jusque chez le client, vous pouvez dépasser vos objectifs et libérer tout votre potentiel.

# Gamme de scanners fixes et systèmes de vision industrielle de Zebra

Les scanners fixes et les systèmes de vision industrielle de Zebra vous aident à automatiser les principaux processus de la chaîne d'approvisionnement, de la fabrication des produits sur la ligne de production à leur stockage dans l'entrepôt et au traitement des commandes dans le centre de distribution.

## Scanners fixes industriels

Les scanners fixes industriels de Zebra vous aident à assurer le suivi et la traçabilité des produits circulant sur les tapis roulants ou franchissant les principaux points de transition dans les usines de fabrication, les centres de distribution et les entrepôts. Vous devez capturer des codes-barres simples sur les étiquettes d'emballage ou lire des codes-barres imprimés plus complexes ou des marquages directs de pièces, de tailles variables et à différentes distances ? Il existe un modèle adapté à vos besoins.



### FS10

Scanner plug-and-play, compact et passe-partout pour des applications de suivi et de traçabilité standard hors connexion



### FS20

Scanner compact installable en réseau pour les applications de suivi et de traçabilité standard



### FS40

Fonctions complètes pour des applications de suivi et de traçabilité sophistiquées



### FS70

Appareil entièrement personnalisable pour répondre aux besoins de suivi et de traçabilité les plus exigeants

## Systemes de vision industrielle

Rien ne vaut des inspections irréprochables sur la ligne de production pour garantir la qualité des produits. Que vous cherchiez à déterminer simplement une absence ou une présence ou à détecter le moindre défaut, Zebra a toujours un système de vision industrielle adapté à vous proposer.



### VS20 – Capteur intelligent

Caméra compacte installable en réseau pour les applications d'inspection standard



### VS40 – Caméra intelligente

Fonctions complètes pour des applications d'inspection sophistiquées



### VS70 – Caméra intelligente

Caméra entièrement personnalisable en fonction des besoins d'inspection les plus exigeants

Pour améliorer l'efficacité opérationnelle et éviter les erreurs tout au long des activités quotidiennes de la chaîne d'approvisionnement, essentielles à la réussite de l'entreprise, Zebra vous propose une solution d'automatisation industrielle adaptée à vos besoins.

## Accès aux fonctionnalités d'aujourd'hui... et à celles de demain

La gamme de scanners fixes et de caméras intelligentes de vision industrielle de Zebra est conçue pour s'adapter aux nouveaux besoins et aux demandes fluctuantes des clients. Avec l'architecture unique des équipements Zebra, vous pouvez n'acheter aujourd'hui que ce dont vous avez besoin, et évoluer en au rythme des nouvelles technologies. Résultat : un accès progressif aux nouvelles fonctionnalités au fur et à mesure des besoins, et un retour sur investissement optimal pour les équipements achetés.

Aujourd'hui par exemple, vous pouvez vous contenter de capturer des codes-barres 1D et 2D avec un scanner industriel fixe. Mais demain, vous aurez peut-être besoin de capturer des marquages directs de pièces ou des caractères OCR. Vous voudrez peut-être déployer des caméras intelligentes de vision industrielle dans un an ou deux, mais pour l'instant vous pouvez vous en passer. Vous avez peut-être acheté une caméra intelligente de vision industrielle aux fonctionnalités standard et maintenant, vous êtes prêt à adopter des fonctionnalités plus avancées. Pour couvrir ces nouveaux besoins, il suffit d'acheter une licence logicielle.

Avec cette architecture hors du commun, le manque de fonctionnalités ne sera jamais une raison de vous séparer trop tôt de vos équipements. Les appareils que vous achetez aujourd'hui disposeront toujours des fonctions dont votre entreprise a besoin pour conserver son avance technologique, d'où un retour sur investissement inégalé.



### FS10

Faites évoluer votre pack de décodeurs pour prendre en charge de nouveaux symboles et des taux d'images/seconde plus rapides en accord avec les vitesses plus élevées de vos tapis roulants

### FS20/FS40/FS70

Faites évoluer votre pack de décodeurs pour prendre en charge de nouveaux symboles et des taux d'images/seconde plus rapides en accord avec les vitesses plus élevées de vos tapis roulants

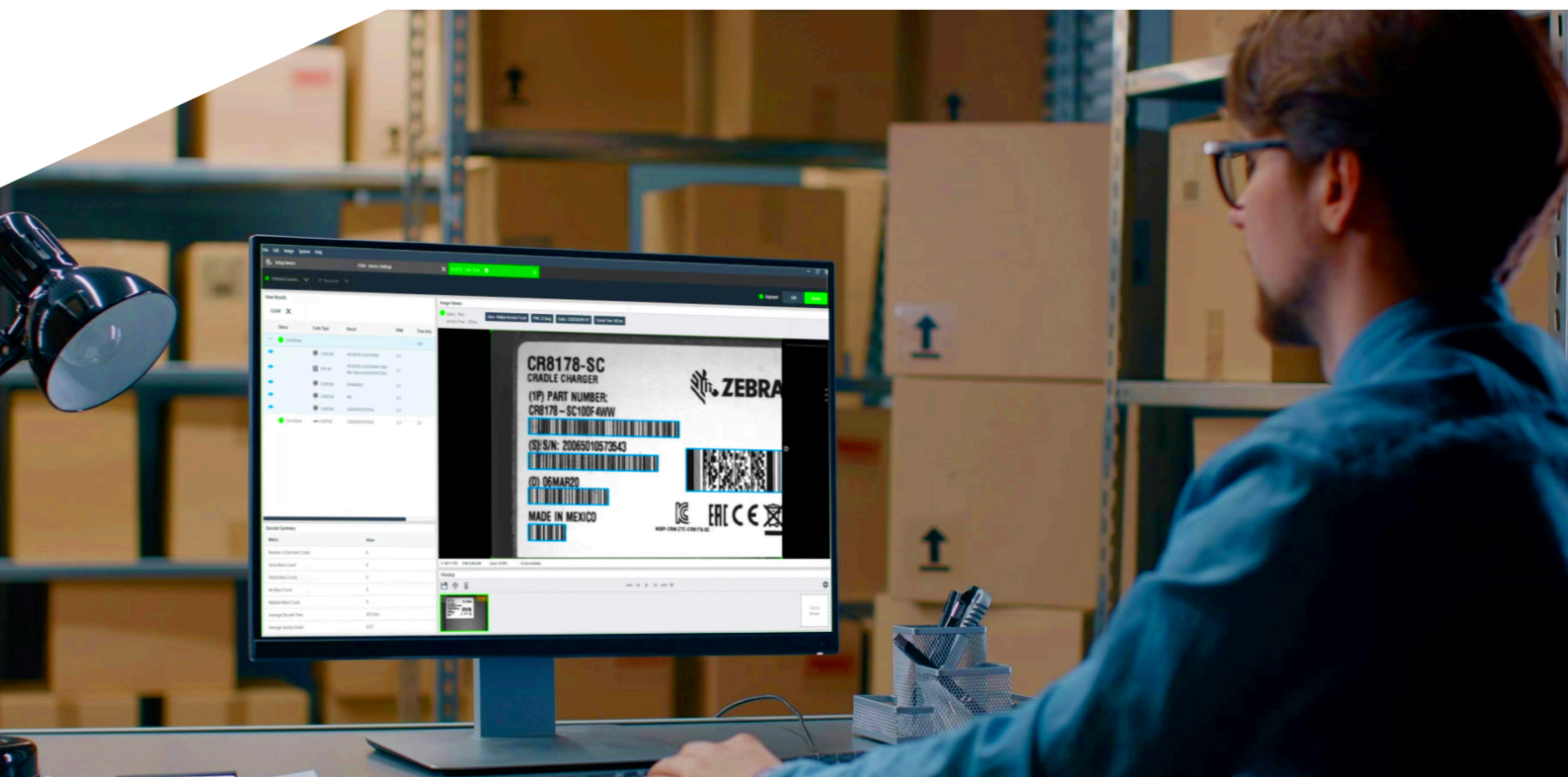
Adoptez des outils de vision industrielle pour transformer votre scanner fixe en une caméra intelligente de vision industrielle

### VS20/VS40/VS70

Enrichissez votre panoplie d'outils de vision industrielle pour ajouter des outils plus évolués et procéder à des inspections plus complexes

# Logiciel Zebra Aurora™

## Une plateforme logicielle unique pour gérer toute la gamme



Zebra Aurora simplifie le contrôle des solutions d'automatisation déployées pour la fabrication et la logistique dans l'ensemble de l'entreprise. Cette plateforme centrale unifiée contrôle l'ensemble des scanners fixes et des caméras intelligentes de vision industrielle de Zebra.

### Gestion simplifiée, pour faciliter la configuration, le déploiement et l'utilisation des appareils

L'interface moderne très intuitive présente des workflows logiques. Inutile de rechercher les fonctionnalités, elles sont à portée d'un clic ou deux. Présentés sous forme de curseurs et de boutons radio, même les paramètres complexes sont faciles à configurer.

### Accès facile pour les débutants comme pour les experts

Les utilisateurs novices naviguent facilement dans cette plateforme de gestion bien conçue, qui les guide pas à pas dans l'ordre approprié. Les spécialistes apprécient la facilité avec laquelle ils accèdent aux fonctions et aux processus rationalisés, qui réduisent considérablement le temps et le nombre de clics nécessaires à la réalisation de leur travail.

### Aide intégrée, pour chaque étape de votre activité

Si les utilisateurs se posent des questions, Learn-As-You-Go leur propose des tutos, des instructions et des vidéos sur tous les aspects du logiciel et sa panoplie complète d'outils de gestion.

### Simplicité, productivité et formation optimales, grâce à un seul outil

L'architecture de vos solutions d'automatisation industrielle gagne en simplicité. Vos collaborateurs n'ont plus qu'un seul outil à prendre en main, d'où moins d'effort et des délais de formation plus courts.

# Zebra Aurora à l'œuvre

## Finie la complexité

La configuration d'un travail peut être fastidieuse et chronophage, mais avec l'interface intuitive et conviviale d'Aurora, tout devient simple. Toutes les commandes requises vous sont présentées au bon niveau. Il vous suffit d'un ou deux clics pour mener à bien votre mission.



1

### Le workflow

Il se compose de trois étapes simples et logiques :

#### Capture

Configurez le mode de capture pour obtenir les meilleures images possibles. Définissez l'exposition, le gain, la mise au point, le contrôle de l'éclairage et plus encore.

#### Création

Créez vos travaux, en ajoutant et configurant rapidement les outils qu'il vous faut.

#### Connexion

Dialoguez avec vos systèmes. Configurez et personnalisez les communications PLC et les comportements GPIO, et précisez les principales données à transmettre.

2

### Menu Outils

Classés par catégorie, les outils sont faciles à trouver.

Cliquez sur la catégorie d'outil pour faire apparaître les outils correspondants dans une liste déroulante.

Saisissez le nom de l'outil qui vous intéresse dans la zone de recherche.

3

### FlowBuilder

Créez les cartes d'outil nécessaires à la réalisation de votre projet.

Affichez toutes les cartes d'outil pour consulter instantanément le flux complet d'un travail.

Déplacez une carte d'outil par glisser-déposer.

Copiez-collez pour créer un point de départ rapide en cas d'outil similaire.

4

### Carte d'outil

Elle permet aux utilisateurs de définir les paramètres et de configurer rapidement les outils requis pour leur application. Grâce aux curseurs, cases à cocher et boutons radio, la configuration est un jeu d'enfant : pas de programmation ni d'interface utilisateur intimidante.

5

### QuickDraw

L'ajout d'outils n'a jamais été aussi simple et rapide. Tracez simplement un cadre autour de la zone à inspecter, directement sur l'image, puis choisissez et configurez votre outil.

6

### Filmstrip

Les images que vous capturez et enregistrez en phase de création ou de déploiement apparaissent ici pour en faciliter l'accès.

7

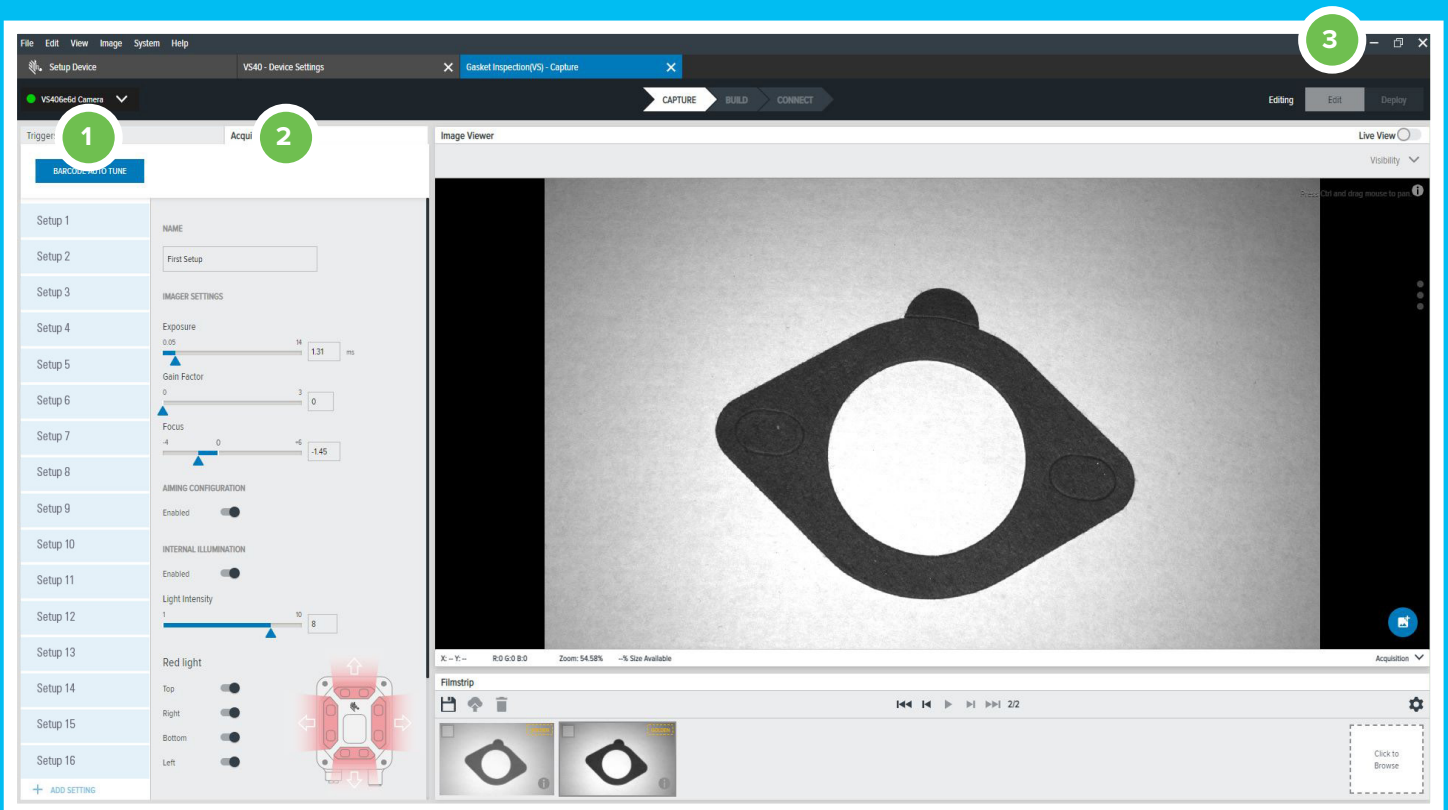
### Déployer

Il suffit de cliquer sur ce bouton pour confier votre travail à la caméra et en lancer l'exécution.

Zebra Aurora à l'œuvre

# Des images exceptionnelles, avec ImagePerfect+

Vous souhaitez un fonctionnement parfait de votre système ? Laissez faire la technologie ImagePerfect de Zebra. Une seule pression sur le déclencheur suffit à créer automatiquement jusqu'à 16 images pour un résultat parfait. Réglez facilement l'éclairage, la variation des pièces et les inspections avec notamment différentes profondeurs de champ. Résultat : inutile de prévoir plusieurs caméras, des éclairages externes ou un code complexe à personnaliser. Finie la complexité, place à la réussite et à un coût total de possession réduit.



1

## ImagePerfect+

Une seule pression sur le déclencheur, et cette fonction révolutionnaire capture jusqu'à 16 images différentes, chacune avec ses propres réglages (exposition, gain, luminosité, etc.).

2

## Paramètres d'image

Rien de plus facile que de configurer les bons paramètres pour la capture des images. Faites glisser quelques curseurs et cliquez sur des boutons radio pour régler l'exposition, le gain, la mise au point et la luminosité, afin d'obtenir l'image parfaite.

3

## Vue en temps réel

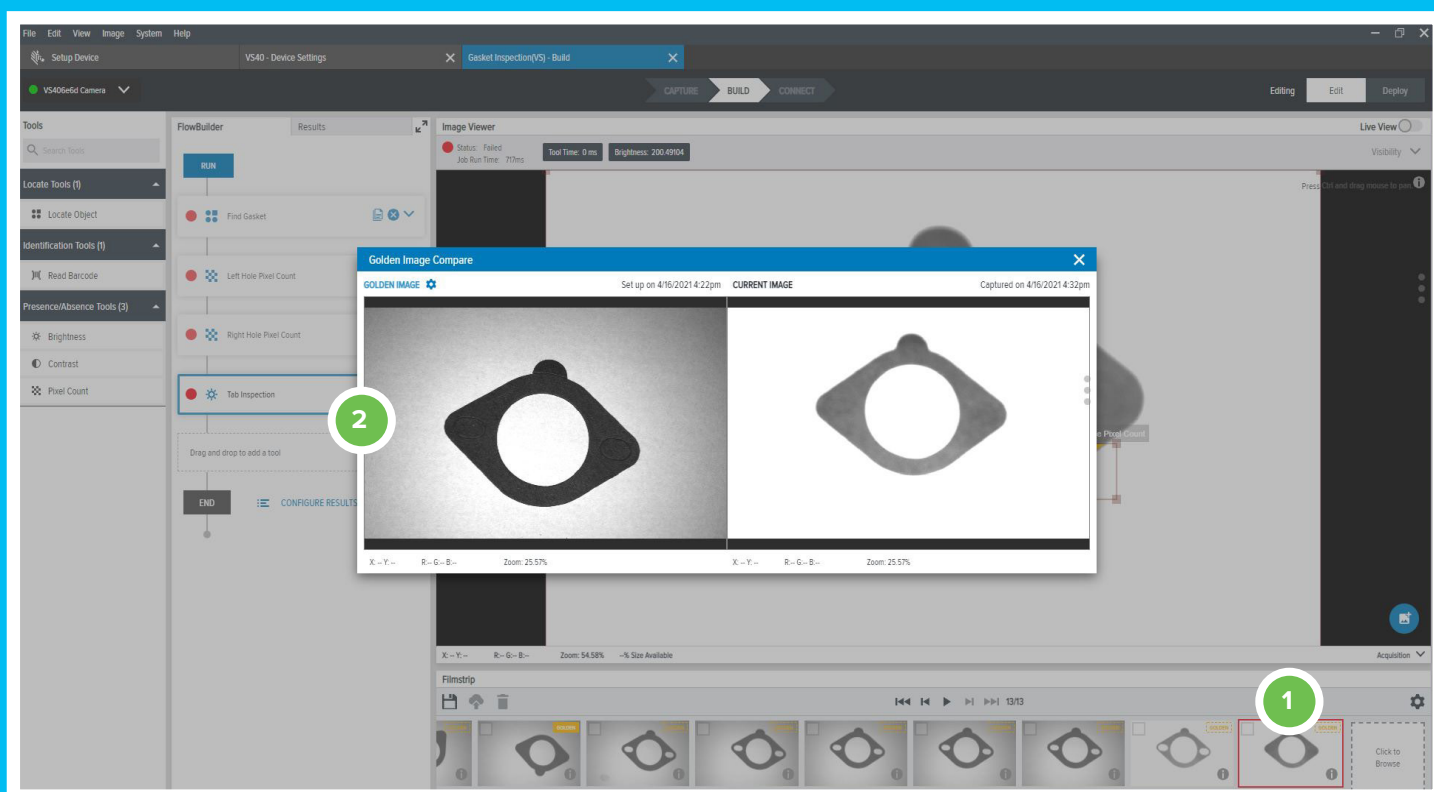
Cliquez sur ce bouton pour activer le mode Live View (Vue en direct). En voyant en temps réel ce que voit la caméra, il est facile de définir les réglages adéquats.



Zebra Aurora à l'œuvre

## Dépannage facilité, grâce à Golden Image Compare

Lorsque vous n'obtenez pas les résultats escomptés, cet outil exclusif de Zebra permet un dépannage et une résolution rapides, d'où des temps d'arrêt minimales. En deux clics seulement, vous pouvez comparer, côte à côte, l'image défectueuse et une image de référence « parfaite » créée lors de la configuration. Vous identifiez ainsi immédiatement l'origine de la dégradation (objectif sale, problème d'éclairage ou mauvais alignement de la caméra).



1

### Sélection de l'image actuelle

Pour commencer la comparaison côte à côte, cliquez sur l'image produite par la caméra active.

2

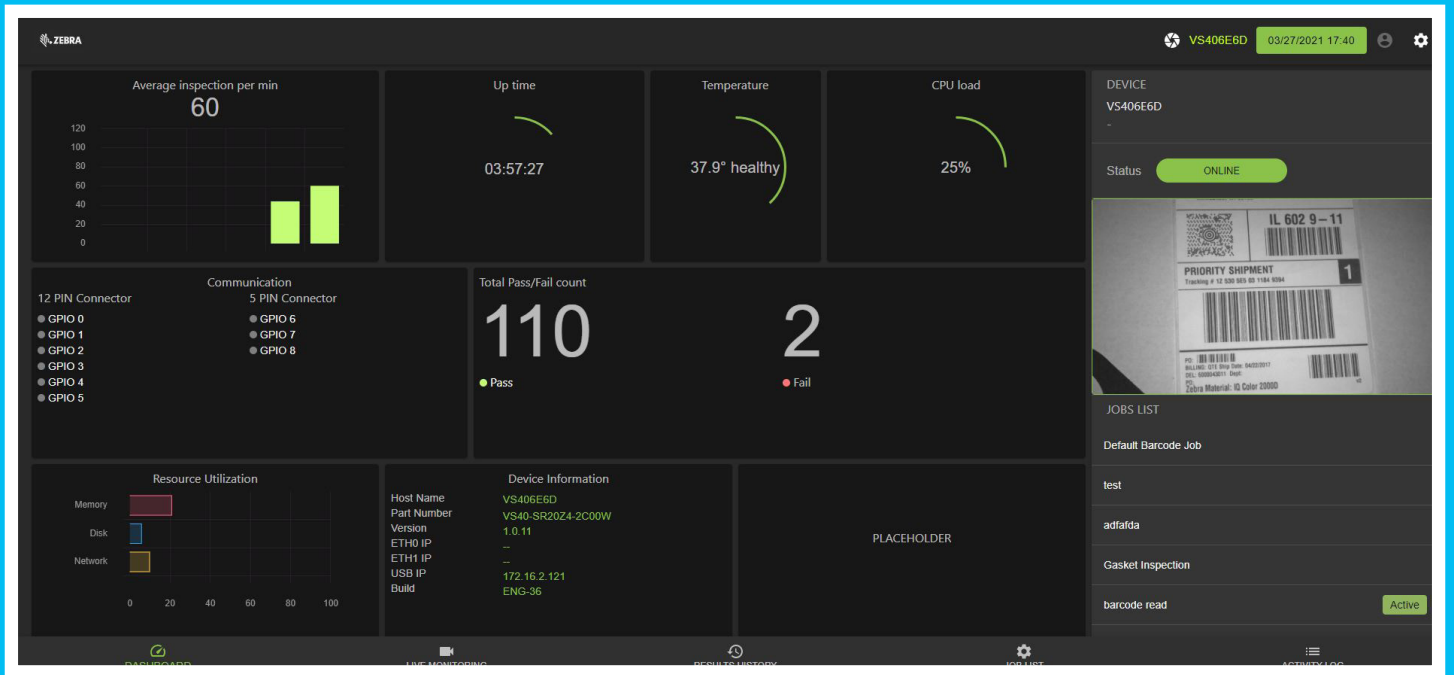
### Sélection de l'image de référence

Sélectionnez l'image de référence « parfaite » générée lors de la configuration. Les images apparaissant côte à côte, un rapide diagnostic permet d'identifier l'origine du problème.

## Zebra Aurora à l'œuvre

# Surveillance facile, avec le tableau de bord à interface homme-machine d'Aurora

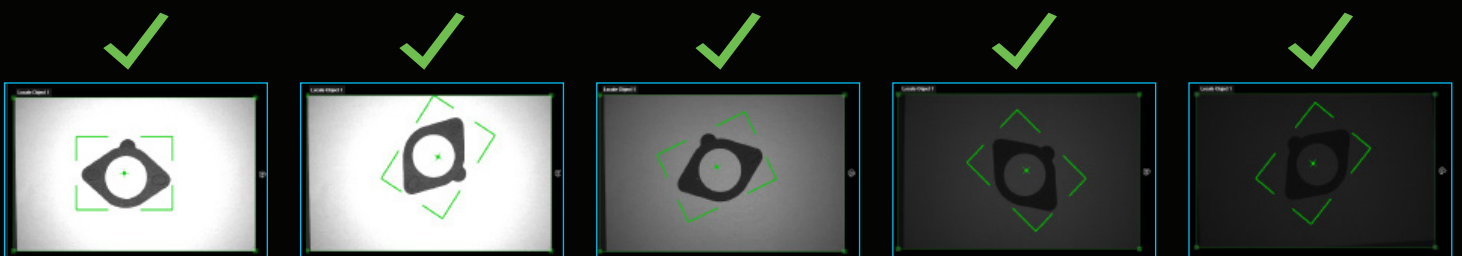
Mettez les informations décisionnelles à portée de main de vos opérateurs sans acheter ni installer de PC à chaque poste. Vous simplifiez le travail et réduisez le coût de votre solution d'automatisation. À partir du tableau de bord, les opérateurs peuvent consulter les données et réagir en conséquence. Le tableau de bord est accessible depuis n'importe quel navigateur web ou en connectant directement un écran au scanner fixe ou à la caméra intelligente de vision industrielle.



## Zebra Aurora à l'œuvre

# Localisation de chaque objet, avec Object Locate

Profitez d'Object Locate, technologie de localisation révolutionnaire présente dans toutes les versions des outils de vision industrielle (capteur, standard et avancée). Les algorithmes optimisés et les paramètres par défaut rigoureusement définis par Zebra permettent une localisation irréprochable des objets. Que les objets pivotent à 360° ou que l'éclairage passe de clair à sombre, Zebra Aurora est toujours en mesure de trouver la pièce. Résultat : l'outil se déploie en un temps record, avec à la clé des résultats exceptionnels.



# Ces quelques fonctions exclusives de Zebra Aurora parmi tant d'autres vous donnent une visibilité inégalée sur vos produits, et sur l'ensemble de votre organisation.

## Fonctions avancées, exclusivité de Zebra.

### ImagePerfect+

En une seule pression sur le déclencheur, capturez jusqu'à 16 images d'un même article, chacune avec ses propres réglages pour garantir une image parfaite

### Golden Image Compare

En cas d'échec de capture d'un code-barres ou d'une image, identifiez et résolvez rapidement le problème

### Job Compare

Détectez tout changement de paramètres et rétablissez en un clic la configuration d'origine

### Statistical Triggering

Identifiez instantanément les problèmes éventuels avant tout impact sur votre productivité

### Feasibility Setup Assistant

Cette fonction, dont le brevet est en attente d'homologation, compare les images capturées dans le cadre d'un projet aux mesures des meilleures pratiques pour s'assurer du bon fonctionnement de vos opérations dès le départ

### Tableau de bord HMI accessible par navigateur web

Suivez en direct le fonctionnement de la caméra à partir d'un navigateur web ou en connectant un écran via USB-C. Inutile d'exécuter ni d'installer le logiciel Zebra Aurora

### Object Locate

Localisez les objets instantanément et avec précision, grâce à des réglages optimisés, quelle que soit leur orientation, position ou autre variation

### QuickDraw

Tracez un cadre autour de la zone à inspecter, directement sur l'image, puis choisissez et configurez votre outil

### Advanced Pattern Matching

Conjuguée à Object Locate, cette fonction permet de localiser les objets les plus difficiles dans les applications les plus sophistiquées



# Anatomie des FS40/VS40

## Étude des avantages matériels

Le scanner fixe industriel FS40 et la caméra intelligente de vision industrielle VS40 regorgent de fonctionnalités matérielles qui en font des appareils faciles à configurer, à déployer et à utiliser dans les environnements de production.

### Lentille liquide

30 degrés en standard et 46 degrés en grand angle

### Éclairage modulaire et puissant

LED disponibles en blanc, en rouge, en bleu et en infrarouge, ou dans un modèle conjuguant tous ces modes. Filtrés passe-bande, en longueur d'onde et polarisants

### Interface utilisateur

Déclenchement, réglage automatique et voyants d'état LED

### Imagerie intelligente PRZM

Capture instantanée et ultra-fiable

### Alimentation et E/S

24 VCC, PoE, alimentation USB, 9 ports E/S configurables

### USB-C

Alimentation et prise en charge des périphériques

### Connecteur pour éclairage externe

Alimentation et contrôle de l'intensité des sources de lumière externes

### Gigabit Ethernet M12

Conformité X-Coded/ODVA ; EthernetIP, PROFINET, Modbus, CC-Link, TCP/IP

### Voyant à LED à 360°

Réussite/Échec

### Résolution du capteur

2,3 MP

### 10 Go de mémoire de stockage

10 Go sur carte flash intégrée, 4 Go sur carte SD



## Accessoires

Quels que soient le ou les modèles utilisés sur votre site, notre gamme d'accessoires vous accompagne. Des blocs d'alimentation et éclairages externes compatibles avec tous les modèles aux accessoires spécifiques, tels que l'éclairage interne pour les FS40/VS40 et les objectifs à monture de type C pour les FS70/VS70.



Pour plus de détails, consultez le catalogue des accessoires disponibles pour les scanners fixes et les caméras intelligentes de vision industrielle, sur [Zebra.com](http://Zebra.com)

# Services d'assistance Zebra OneCare<sup>®</sup>

## Couverture et assistance complètes de vos équipements stratégiques

Vos scanners fixes et solutions de vision industrielle jouent un rôle essentiel dans les activités de votre entreprise. Zebra OneCare™ Essential et Select garantissent aux entreprises les performances optimales et la disponibilité constante dont elles ont besoin.

Sans oublier que nos services d'assistance vous évitent toute interruption et dépense de réparation non budgétée. Tout est couvert, y compris l'usure normale et les dommages accidentels. L'assistance est assurée par les experts qui ont conçu votre produit. Nous nous engageons sur le long terme à garantir la performance de toutes vos solutions Zebra. Et vous pouvez personnaliser votre contrat d'assistance pour obtenir le niveau de service souhaité en y ajoutant des options comme la livraison le lendemain d'un équipement de remplacement, l'assistance sur site, la visibilité de vos contrats, de vos réparations, de vos tickets d'incident dans le cloud, et plus encore.

## Présentation rapide des services

### Zebra OneCare Essential

#### Assurance de base

- Couverture complète comprenant l'usure normale et les dommages accidentels
- Délai de livraison de 3 jours ouvrés pour les réparations
- Assistance technique par agent en direct : du lundi au vendredi, de 8h00 à 17h00 heure locale
- Mises à jour des logiciels et correctifs
- VisibilityIQ OneCare, tableau de bord des réparations accessible par le cloud
- Retour par voie terrestre compris
- Couverture de 3 ou 5 ans

### Zebra OneCare Select

#### Protection maximale

Tout Zebra OneCare Essential, plus :

- Assistance de niveau 1 24x7
- Remplacement anticipé de l'équipement
- Livraison le jour ouvré suivant
- Couverture de 3 ou 5 ans



# Packs de décodeurs et outils de vision industrielle (MV) pour les scanners fixes industriels de Zebra

Les tableaux suivants présentent les capacités d'évolution possibles. Les packs de codes-barres concernent les scanners fixes industriels. Notez que les outils MV incluent aussi les packs de codes-barres. En standard, le jeu d'outils MV assure la lecture de codes-barres 1D/2D/DPM et de caractères OCR prédéfinis, alors que la version avancée prend également en charge l'apprentissage OCR.

## Packs de décodeurs pour scanners fixes industriels

Outil	Description
<b>1D/2D Standard</b>	5 images/s (lecture de codes-barres à fort contraste) ; classement des codes-barres
<b>1D/2D Fast</b>	60 images/s (lecture de codes-barres à fort contraste) ; classement des codes-barres ; OCR-A/B, MICR, devises américaines
<b>DPM Lite</b>	5 images/s pour les codes-barres 1D/2D et DPM ; classement des codes-barres ; OCR-A/B, MICR, devises américaines
<b>Full DPM</b>	60 images/s pour les codes-barres 1D/2D et DPM ; classement des codes-barres ; OCR-A/B, MICR, devises américaines

## Outils de vision industrielle (MV) (packs de décodeurs inclus dans les versions standard et avancée)

Outil	Rôle	Capteur	Standard	Avancée
<b>Simple Pattern (Recherche simple)</b>	Rechercher les éléments à fort contraste	•	•	•
<b>Advanced Pattern (Recherche avancée)</b>	Rechercher des caractéristiques difficiles, avec variations d'éclairage, mise à l'échelle, occlusions, etc.		•	•
<b>Pixel Counter (Compteur de pixels)</b>	Compter le nombre de pixels selon la plage définie	•	•	•
<b>Brightness (Luminosité)</b>	Fournir la luminosité moyenne d'une zone	•	•	•
<b>Contrast (Contraste)</b>	Fournir le contraste moyen d'une zone	•	•	•
<b>Blob</b>	Rechercher, trier et compter les zones de pixels similaires		•	•
<b>1D/2D DPM</b>	Lire les codes 1D, 2D et DPM		•	•
<b>Predefined OCR (OCR prédéfini)</b>	Lire du texte : OCR-A, OCR-B, devises américaines, MICR		•	•
<b>Find Circle (Recherche de cercles)</b>	Rechercher et mesurer des cercles		•	•
<b>Edge Tool (Bord)</b>	Rechercher les bords pour la fixation et la confirmation de présence/absence		•	•
<b>Caliper Tool (Compas)</b>	Mesurer la distance entre deux bords		•	•
<b>Distance Tool (Distance)</b>	Mesurer la distance à partir de deux outils créés antérieurement		•	•
<b>Filters (Filtres)</b>	Améliorer la qualité de l'image pour une inspection efficace		•	•
<b>OCV/Flaw</b>	Rechercher les pixels rémanents ou manquants dans une forme apprise		•	•
<b>Trainable OCR (Apprentissage OCR)</b>	Créer votre propre bibliothèque de texte			•
<b>Flaw Detection (Détection des défauts)</b>	Rechercher des défauts complexes (microperforation, par exemple)			•
<b>Metrology (Métrologie)</b>	Outils de mesure avancés et plus précis			•

# Quel est le modèle adapté à votre application ?



Modèle	FS10	FS20/VS20	FS40/VS40	FS70/VS70
Description générale	Scanner plug-and-play compact et passe-partout	S'intègre facilement dans votre réseau	Fonctions complètes pour une flexibilité exceptionnelle	Totalement personnalisable pour répondre à vos besoins de lecture
Applications	Applications de suivi et traçabilité standard hors connexion	Applications en réseau standard pour le suivi et la traçabilité (FS20) ou les inspections (VS20)	Applications sophistiquées pour le suivi et la traçabilité (FS40) ou les inspections (VS40)	Exigences spécifiques pour le suivi et la traçabilité (FS70) et les inspections (VS70)

## CARACTÉRISTIQUES MATÉRIELLES

Connectivité	USB plug-and-play	Prise en charge réseau intégrée	Prise en charge réseau intégrée Option Dual Ethernet	Prise en charge réseau intégrée Option Dual Ethernet
Capteur/Objectif	1,2 MP	1,2 MP	2,3 MP	2,3 MP ou 5,1 MP Objectif externe à monture de type C
Éclairage	Éclairage puissant intégré (LED en rouge et blanc)	Éclairage puissant intégré (LED en rouge et blanc)	Options supplémentaires, internes et externes	Tout système d'éclairage externe
Robustesse	Boîtier ultra-durci en aluminium, avec indice IP65, résistant aux produits chimiques et aux huiles/graissses	Boîtier ultra-durci en aluminium, avec indice IP65, résistant aux produits chimiques et aux huiles/graissses	Boîtier ultra-durci en aluminium, avec indice IP65/IP67, résistant aux produits chimiques et aux huiles/graissses	Boîtier ultra-durci en aluminium, avec indice IP65/IP67, résistant aux produits chimiques et aux huiles/graissses
Ports E/S	4 programmables	4 programmables	9 programmables	9 programmables
Alimentation	4,4 à 5,5 VCC alimentation par hôte	PoE standard, bloc d'alimentation 24 VCC	PoE+, bloc d'alimentation 24 VCC, USB-C	PoE+, bloc d'alimentation 24 VCC, USB-C
Voyants	3 voyants d'état LED : Décodage, Marche/Arrêt, En ligne/En cours + bip sonore	4 voyants d'état LED : Décodage, Marche/Arrêt, En ligne/En cours, Ethernet + bip sonore	5 voyants d'état LED : Décodage, Marche/Arrêt, En ligne/En cours, Ethernet, Problème de mise au point, Erreur + bip sonore Voyants d'état de décodage à 360°, visibles de tous les côtés	5 voyants d'état LED : Décodage, Marche/Arrêt, En ligne/En cours, Ethernet, Problème de mise au point, Erreur + bip sonore Voyants d'état de décodage à 360°, visibles de tous les côtés
USB-C pour expansion ultérieure	Oui	Non	Oui	Oui
Monture	Standard	Standard	Adaptable	Adaptable
Visée	LED orange pour faciliter la visée	LED orange pour faciliter la visée	Laser de type étoile pour une simplicité de visée sans erreur	Sans objet
Autres caractéristiques communes	Configuration automatique avec Auto-Tune Capture instantanée et ultra-fiable Déclencheur matériel	Configuration automatique avec Auto-Tune Capture instantanée et ultra-fiable Déclencheur matériel	Configuration automatique avec Auto-Tune Capture instantanée et ultra-fiable Déclencheur matériel	Configuration automatique avec Auto-Tune Capture instantanée et ultra-fiable Déclencheur matériel



**BROCHURE**

SCANNERS FIXES ET CAMÉRAS INTELLIGENTES DE VISION INDUSTRIELLE

Pour plus d'informations sur les scanners fixes et les solutions de vision industrielle de Zebra, rendez-vous sur [www.zebra.com/industrial-machine-vision-fixed-scanners](http://www.zebra.com/industrial-machine-vision-fixed-scanners)



**Siège social général et siège  
Amérique du Nord**  
+1 800 423 0442  
[inquiry4@zebra.com](mailto:inquiry4@zebra.com)

**Siège Asie-Pacifique**  
+65 6858 0722  
[contact.apac@zebra.com](mailto:contact.apac@zebra.com)

**Siège EMEA**  
[zebra.com/locations](http://zebra.com/locations)  
[contact.emea@zebra.com](mailto:contact.emea@zebra.com)

**Siège Amérique latine**  
+1 847 955 2283  
[la.contactme@zebra.com](mailto:la.contactme@zebra.com)

ZEBRA et la tête de zèbre stylisée sont des marques commerciales de Zebra Technologies Corporation, déposées dans de nombreux pays. Toutes les autres marques commerciales sont la propriété de leurs détenteurs respectifs. ©2021 Zebra Technologies Corporation et/ou ses sociétés affiliées. 03/05/2021.